



COMUNE DI VALPERGA

Città metropolitana di TORINO - Regione PIEMONTE



PROGETTI

SANTOMAURO - DESTEFANIS

PROGETTAZIONE ELETTRICA, ANTINCENDIO, TERMIDRAULICA E SPECIALI FONTI RINNOVABILI, CONSULENZE TECNICHE E PRATICHE DOGANALI

📍 Via Lenin Sormano, 4 - 10083 Favria (To) ☎ +39.0124 77537 📧 studio@sdprogetti.net

👤 P.I. Alessandro Santomauro ☎ +39.335.5654187 🏛 Collegio periti industriali di Torino N° 3688

👤 P.I. Loris Destefanis ☎ +39.349.2924017 🏛 Collegio periti industriali di Torino N° 3498

IMPIANTO ELETTRICO D.M. 37/08

COMMITTENTE:

COMUNE DI VALPERGA

VIA MATTEOTTI, N°19 - 10087 VALPERGA (TO)



Opera finanziata dall'Unione Europea
NextGenerationEU



Finanziato
dall'Unione europea
NextGenerationEU

DOCUMENTO:

Lavori di efficientamento energetico
Scuola Primaria "A. Gays"

CALCOLI ILLUMINOTECNICI ESECUTIVI

FOTO:



PROGETTO DEFINITIVO - ESECUTIVO

REV	MODIFICHE	DATA	REDATTORE
0	EMISSIONE	08. 2022	Per. Ind. SANTOMAURO
1	-	-	-
2	-	-	-
3	-	-	-
4	-	-	-
N° commessa: 22105		Scala:	—
Rif. archivio: Valperga Comune		Disegnatore:	Luca

A termini di legge ci riserviamo la proprietà di questo disegno con divieto di riprodurlo o di renderlo noto a terzi senza la nostra autorizzazione.

TIMBRO E FIRMA:



TAVOLA:

6

Scuola elementare A. Gays

Sita in Piazza Pastore, 2 - 10087 Valperga (TO)

Il presente calcolo illuminotecnico è stato redatto secondo la vigente normativa UNI EN 12464 regolante i livelli di illuminamento medio nei luoghi di lavoro.

Studio: SD Progetti
Sede: Via L. Sormano, 4 - 10083 Favria (TO)
Professionista: Per. Ind. Alessandro Santomauro
Commessa: 22105

Data: 03.08.2022
Redattore: Per. Ind. Alessio Coenda



Redattore Per. Ind. Alessio Coenda
 Telefono
 Fax
 e-Mail studio@sdprogetti.net

Indice

Scuola elementare A. Gays

Copertina progetto	1
Indice	2
Lista pezzi lampade	4
TEC-MAR srl 1881Q30438EL 1881 - AURORA 38W 4000K mod. Q3 - CRI80	
Scheda tecnica apparecchio	5
TEC-MAR srl 2011RP0438EL 2011 - BLANCA 38W 4000K mod. RP - CRI80	
Scheda tecnica apparecchio	6
TEC-MAR srl 2011RP0428EL 2011 - BLANCA 28W 4000K mod. RP - CRI80	
Scheda tecnica apparecchio	7
Aula 1	
Riepilogo	8
Lampade (planimetria)	9
Rendering colori sfalsati	10
Aula 2	
Riepilogo	11
Lampade (planimetria)	12
Rendering colori sfalsati	13
Aula 3	
Riepilogo	14
Lampade (planimetria)	15
Rendering colori sfalsati	16
Aula 4	
Riepilogo	17
Lampade (planimetria)	18
Rendering colori sfalsati	19
Sala docenti	
Riepilogo	20
Lampade (planimetria)	21
Rendering colori sfalsati	22
Sala relax	
Riepilogo	23
Lampade (planimetria)	24
Rendering colori sfalsati	25
Aula 5	
Riepilogo	26
Lampade (planimetria)	27
Rendering colori sfalsati	28
Aula 6	
Riepilogo	29
Lampade (planimetria)	30
Rendering colori sfalsati	31
Aula 7	
Riepilogo	32
Lampade (planimetria)	33
Rendering colori sfalsati	34
Aula 8	
Riepilogo	35
Lampade (planimetria)	36
Rendering colori sfalsati	37
Corridoio lato vecchio	
Riepilogo	38
Lampade (planimetria)	39
Rendering colori sfalsati	40



Redattore Per. Ind. Alessio Coenda
Telefono
Fax
e-Mail studio@sdprogetti.net

Indice

Corridoio lato nuovo	
Riepilogo	41
Lampade (planimetria)	42
Rendering colori sfalsati	43
Aula 9	
Riepilogo	44
Lampade (planimetria)	45
Rendering colori sfalsati	46
Aula 10	
Riepilogo	47
Lampade (planimetria)	48
Rendering colori sfalsati	49
Aula 11	
Riepilogo	50
Lampade (planimetria)	51
Rendering colori sfalsati	52
Aula 12	
Riepilogo	53
Lampade (planimetria)	54
Rendering colori sfalsati	55

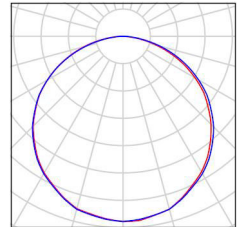


Redattore Per. Ind. Alessio Coenda
 Telefono
 Fax
 e-Mail studio@sdprogetti.net

Scuola elementare A. Gays / Lista pezzi lampade

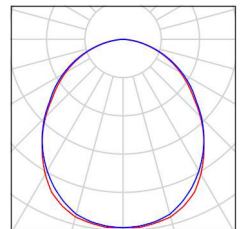
56 Pezzo TEC-MAR srl 1881Q30438EL 1881 - AURORA
 38W 4000K mod. Q3 - CRI80
 Articolo No.: 1881Q30438EL
 Flusso luminoso (Lampada): 4695 lm
 Flusso luminoso (Lampadine): 4698 lm
 Potenza lampade: 38.0 W
 Classificazione lampade secondo CIE: 100
 CIE Flux Code: 46 78 95 100 100
 Dotazione: 120 x LED (Fattore di correzione
 0.847, -15,3 % di emissione luminosa per CRI
 90).

Per un'immagine della
 lampada consultare il
 nostro catalogo
 lampade.



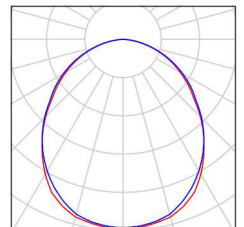
24 Pezzo TEC-MAR srl 2011RP0428EL 2011 - BLANCA
 28W 4000K mod. RP - CRI80
 Articolo No.: 2011RP0428EL
 Flusso luminoso (Lampada): 3654 lm
 Flusso luminoso (Lampadine): 3654 lm
 Potenza lampade: 28.0 W
 Classificazione lampade secondo CIE: 100
 CIE Flux Code: 51 82 97 100 100
 Dotazione: 80 x LED (Fattore di correzione 0.849,
 -15,08 % di emissione luminosa per CRI 90).

Per un'immagine della
 lampada consultare il
 nostro catalogo
 lampade.



16 Pezzo TEC-MAR srl 2011RP0438EL 2011 - BLANCA
 38W 4000K mod. RP - CRI80
 Articolo No.: 2011RP0438EL
 Flusso luminoso (Lampada): 5234 lm
 Flusso luminoso (Lampadine): 5234 lm
 Potenza lampade: 38.0 W
 Classificazione lampade secondo CIE: 100
 CIE Flux Code: 51 82 97 100 100
 Dotazione: 160 x LED (Fattore di correzione
 0.849, -15,08 % di emissione luminosa per CRI
 90).

Per un'immagine della
 lampada consultare il
 nostro catalogo
 lampade.



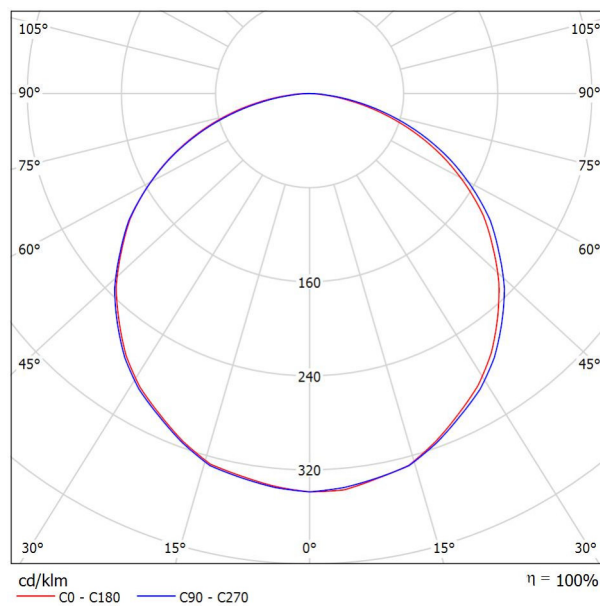


Redattore Per. Ind. Alessio Coenda
Telefono
Fax
e-Mail studio@sdprogetti.net

TEC-MAR srl 1881Q30438EL 1881 - AURORA 38W 4000K mod. Q3 - CRI80 / Scheda tecnica apparecchio

Emissione luminosa 1:

Per un'immagine della lampada consultare il nostro catalogo lampade.



Classificazione lampade secondo CIE: 100
CIE Flux Code: 46 78 95 100 100

A causa dell'assenza di simmetria, per questa lampada non è possibile rappresentare la tabella UGR.

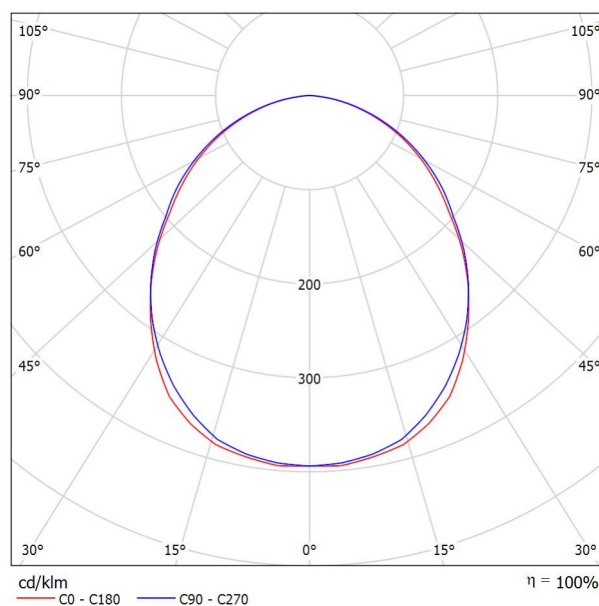


Redattore Per. Ind. Alessio Coenda
Telefono
Fax
e-Mail studio@sdprogetti.net

TEC-MAR srl 2011RP0438EL 2011 - BLANCA 38W 4000K mod. RP - CRI80 / Scheda tecnica apparecchio

Emissione luminosa 1:

Per un'immagine della lampada consultare il nostro catalogo lampade.



Classificazione lampade secondo CIE: 100
CIE Flux Code: 51 82 97 100 100

A causa dell'assenza di simmetria, per questa lampada non è possibile rappresentare la tabella UGR.

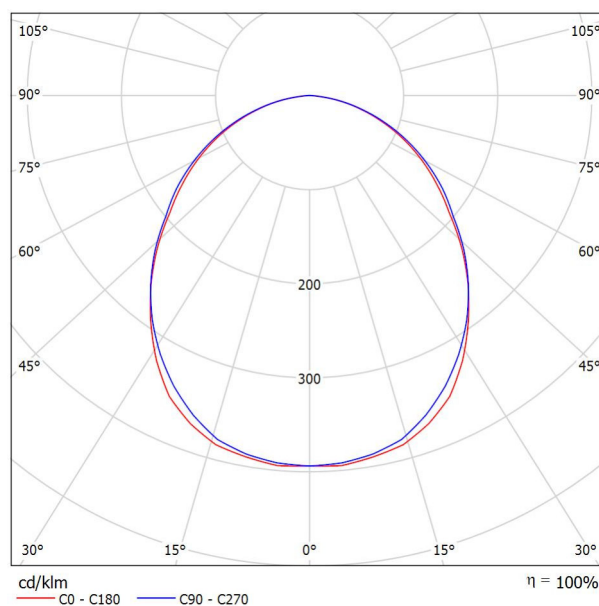


Redattore Per. Ind. Alessio Coenda
Telefono
Fax
e-Mail studio@sdprogetti.net

TEC-MAR srl 2011RP0428EL 2011 - BLANCA 28W 4000K mod. RP - CRI80 / Scheda tecnica apparecchio

Emissione luminosa 1:

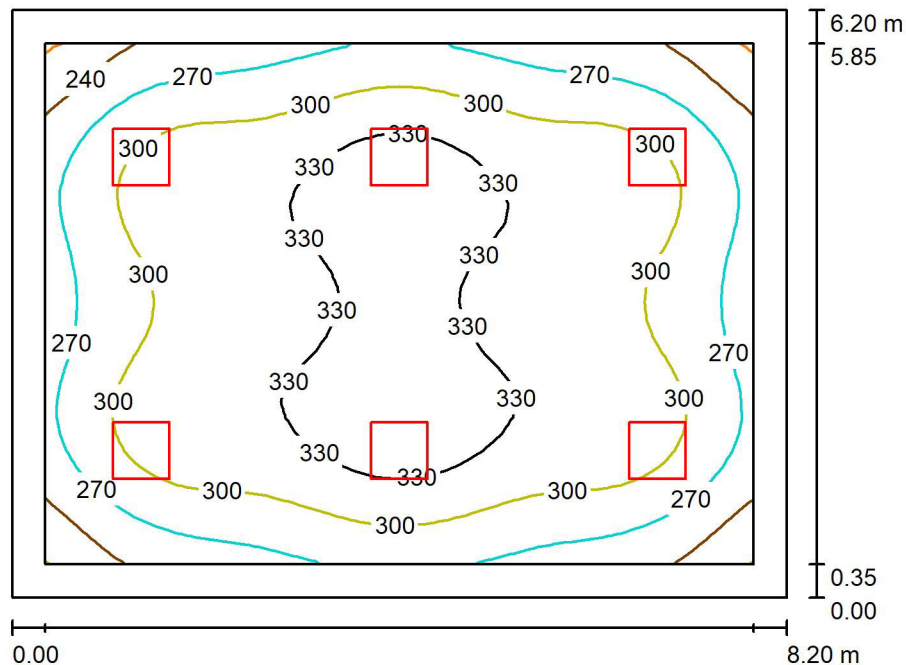
Per un'immagine della lampada consultare il nostro catalogo lampade.



Classificazione lampade secondo CIE: 100
CIE Flux Code: 51 82 97 100 100

A causa dell'assenza di simmetria, per questa lampada non è possibile rappresentare la tabella UGR.

Redattore Per. Ind. Alessio Coenda
 Telefono
 Fax
 e-Mail studio@sdprogetti.net

Aula 1 / Riepilogo

Altezza locale: 3.500 m, Altezza di montaggio: 3.500 m

Valori in Lux, Scala 1:80

Superficie	ρ [%]	E_m [lx]	E_{min} [lx]	E_{max} [lx]	E_{min} / E_m
Superficie utile	/	301	209	351	0.695
Pavimento	30	247	163	299	0.660
Soffitto	70	77	57	90	0.741
Pareti (4)	50	173	65	275	/

Superficie utile:

Altezza: 0.850 m
 Reticolo: 32 x 32 Punti
 Zona margine: 0.350 m

Distinta lampade

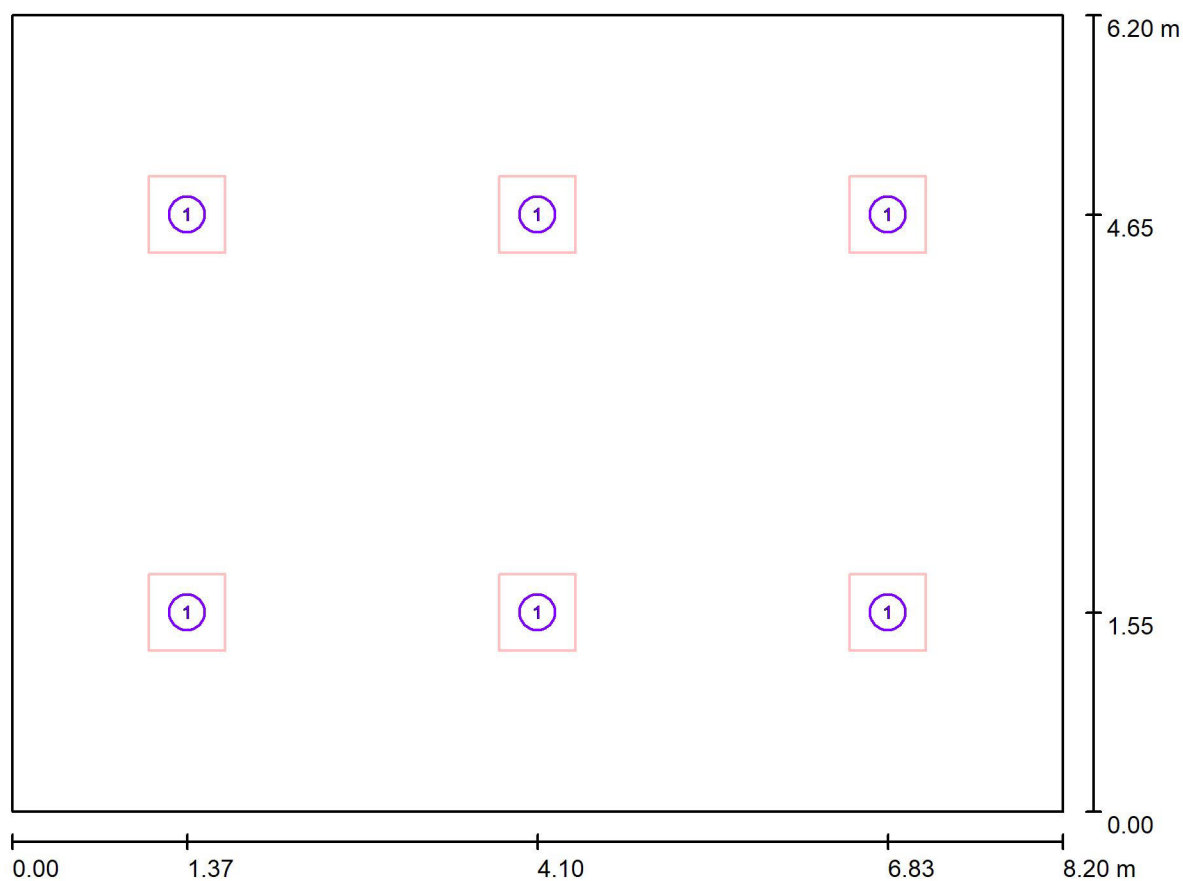
No.	Pezzo	Denominazione (Fattore di correzione)	Φ (Lampada) [lm]	Φ (Lampadine) [lm]	P [W]
1	6	TEC-MAR srl 1881Q30438EL 1881 - AURORA 38W 4000K mod. Q3 - CRI80 (0.847)	4695	4698	38.0
Totale:			28169	28188	228.0

Potenza allacciata specifica: $4.48 \text{ W/m}^2 = 1.49 \text{ W/m}^2/100 \text{ lx}$ (Base: 50.84 m^2)



Redattore Per. Ind. Alessio Coenda
 Telefono
 Fax
 e-Mail studio@sdprogetti.net

Aula 1 / Lampade (planimetria)



Scala 1 : 59

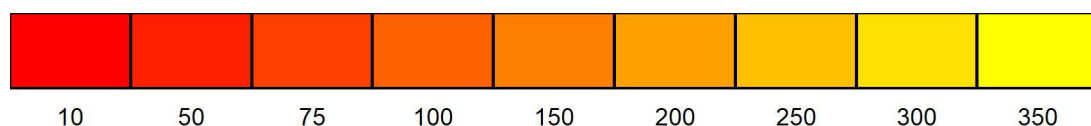
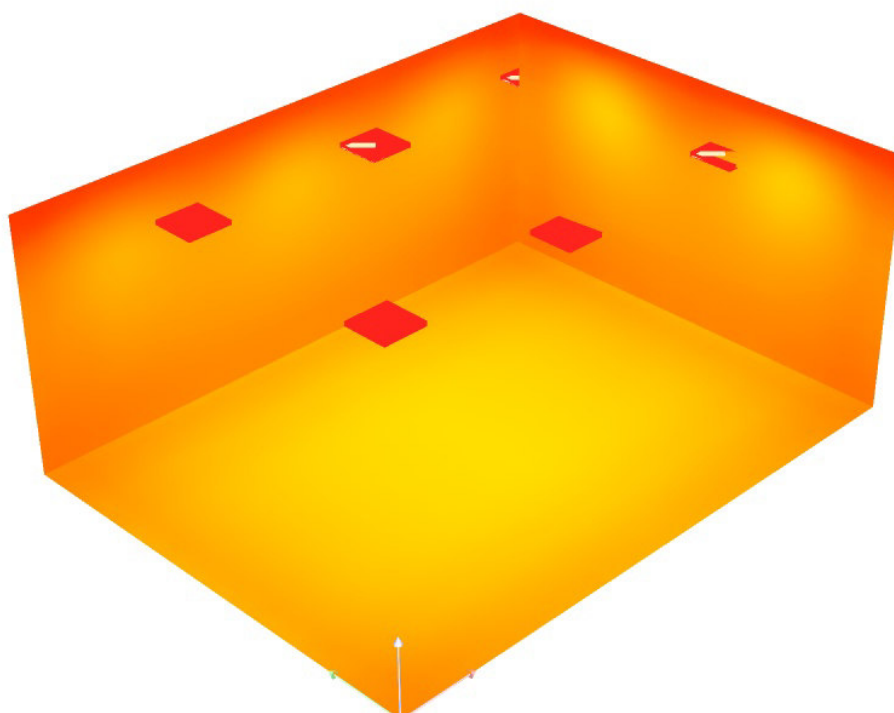
Distinta lampade

No.	Pezzo	Denominazione
1	6	TEC-MAR srl 1881Q30438EL 1881 - AURORA 38W 4000K mod. Q3 - CRI80



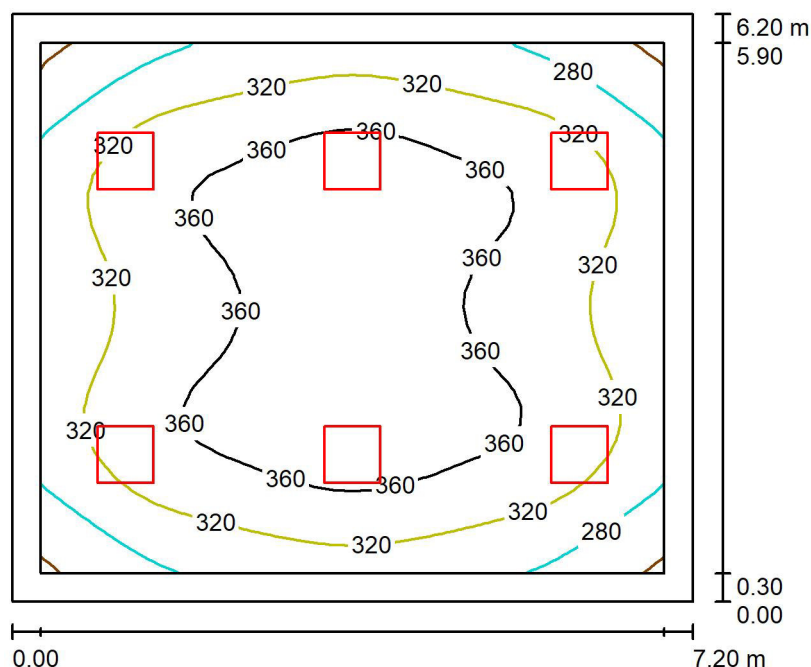
Redattore Per. Ind. Alessio Coenda
Telefono
Fax
e-Mail studio@sdprogetti.net

Aula 1 / Rendering colori sfalsati



Redattore Per. Ind. Alessio Coenda
 Telefono
 Fax
 e-Mail studio@sdprogetti.net

Aula 2 / Riepilogo



Altezza locale: 3.500 m, Altezza di montaggio: 3.500 m

Valori in Lux, Scala 1:80

Superficie	ρ [%]	E_m [lx]	E_{min} [lx]	E_{max} [lx]	E_{min} / E_m
Superficie utile	/	333	232	389	0.695
Pavimento	30	272	183	329	0.673
Soffitto	70	91	64	99	0.705
Pareti (4)	50	195	74	339	/

Superficie utile:

Altezza: 0.850 m
 Reticolo: 32 x 32 Punti
 Zona margine: 0.300 m

Distinta lampade

No.	Pezzo	Denominazione (Fattore di correzione)	Φ (Lampada) [lm]	Φ (Lampadine) [lm]	P [W]
1	6	TEC-MAR srl 1881Q30438EL 1881 - AURORA 38W 4000K mod. Q3 - CRI80 (0.847)	4695	4698	38.0
Totale:			28169	28188	228.0

Potenza allacciata specifica: $5.11 \text{ W/m}^2 = 1.53 \text{ W/m}^2/100 \text{ lx}$ (Base: 44.64 m^2)

Aula 2 / Lampade (planimetria)

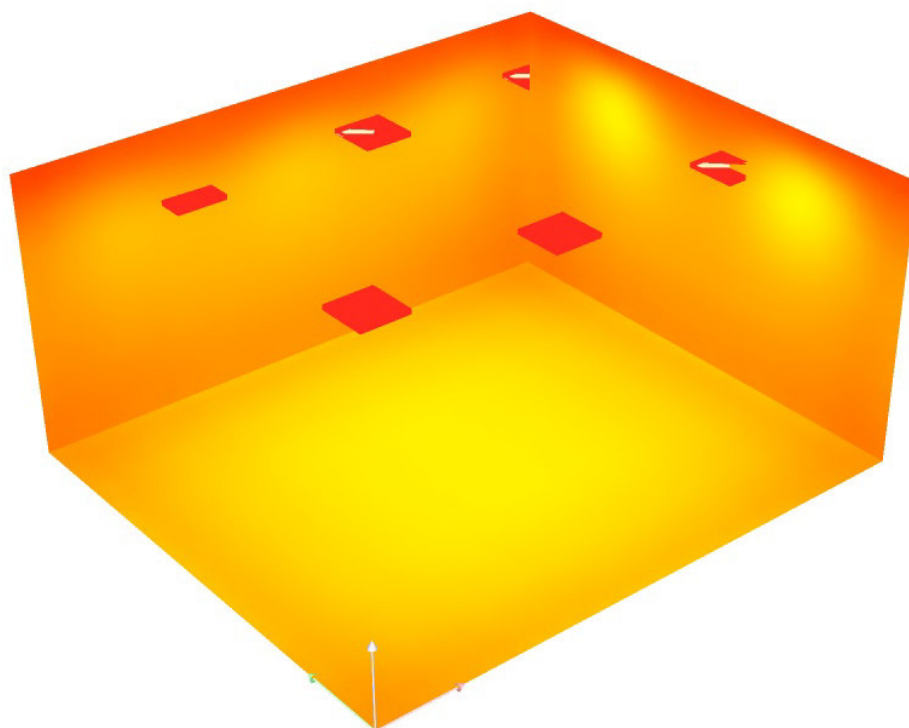


No.	Pezzo	Denominazione
1	6	TEC-MAR srl 1881Q30438EL 1881 - AURORA 38W 4000K mod. Q3 - CRI80



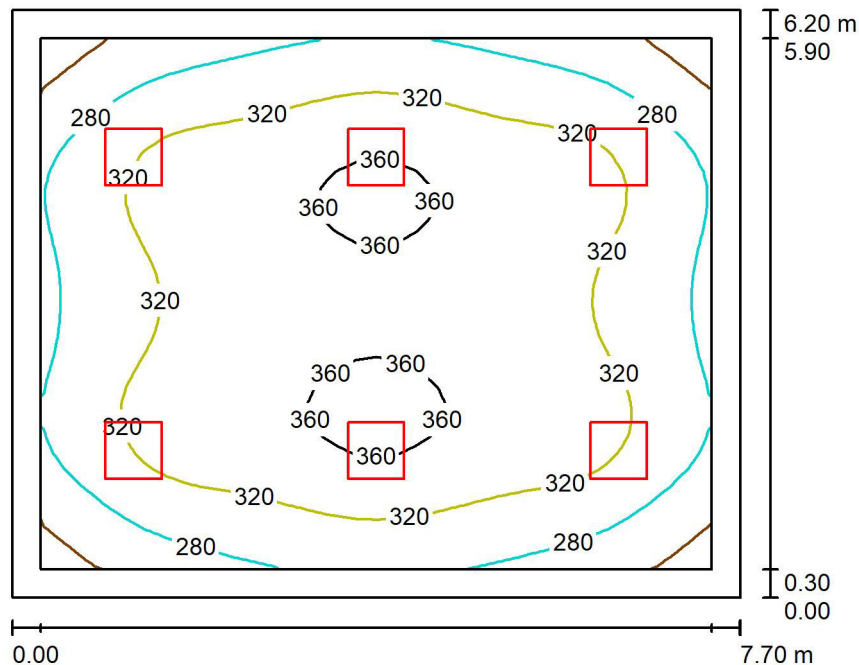
Redattore Per. Ind. Alessio Coenda
Telefono
Fax
e-Mail studio@sdprogetti.net

Aula 2 / Rendering colori sfalsati



Redattore Per. Ind. Alessio Coenda
 Telefono
 Fax
 e-Mail studio@sdprogetti.net

Aula 3 / Riepilogo



Altezza locale: 3.500 m, Altezza di montaggio: 3.500 m

Valori in Lux, Scala 1:80

Superficie	ρ [%]	E_m [lx]	E_{min} [lx]	E_{max} [lx]	E_{min} / E_m
Superficie utile	/	317	219	370	0.690
Pavimento	30	260	173	315	0.665
Soffitto	70	86	61	93	0.710
Pareti (4)	50	184	70	306	/

Superficie utile:

Altezza: 0.850 m
 Reticolo: 32 x 32 Punti
 Zona margine: 0.300 m

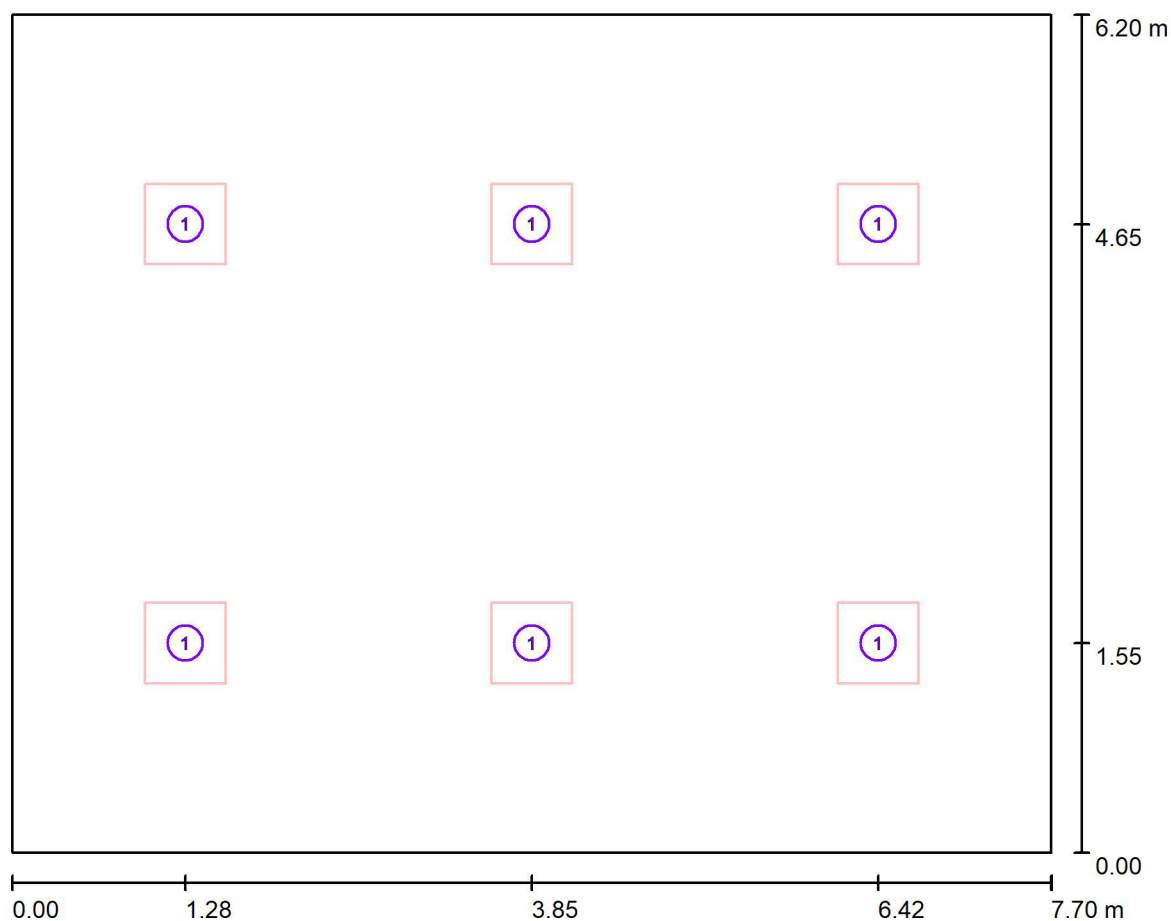
Distinta lampade

No.	Pezzo	Denominazione (Fattore di correzione)	Φ (Lampada) [lm]	Φ (Lampadine) [lm]	P [W]
1	6	TEC-MAR srl 1881Q30438EL 1881 - AURORA 38W 4000K mod. Q3 - CRI80 (0.847)	4695	4698	38.0
Totale:			28169	28188	228.0

Potenza allacciata specifica: $4.78 \text{ W/m}^2 = 1.51 \text{ W/m}^2/100 \text{ lx}$ (Base: 47.74 m^2)



Redattore Per. Ind. Alessio Coenda
Telefono
Fax
e-Mail studio@sdprogetti.net

Aula 3 / Lampade (planimetria)

Scala 1 : 56

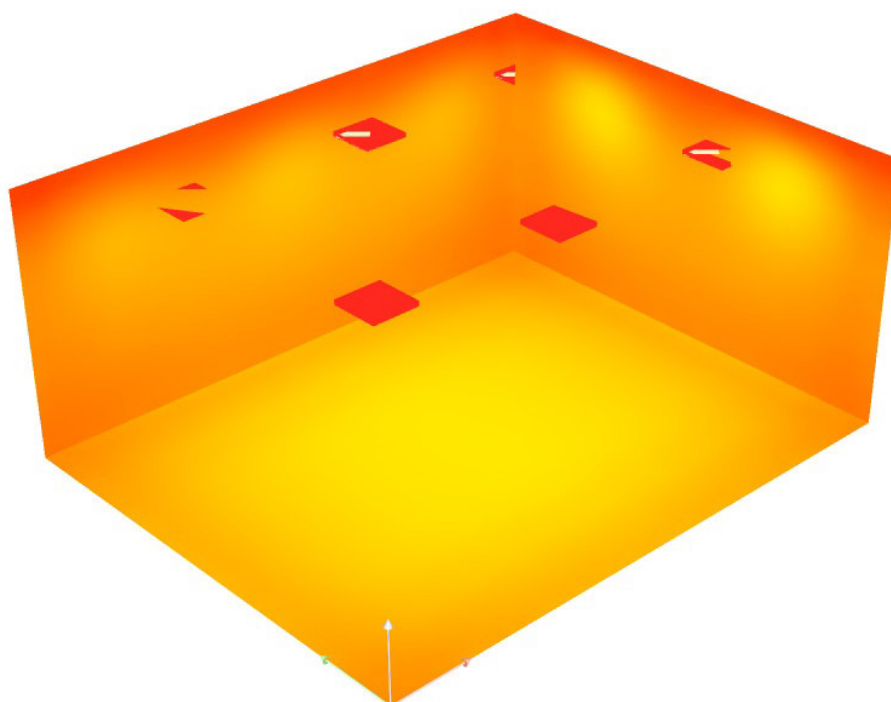
Distinta lampade

No.	Pezzo	Denominazione
1	6	TEC-MAR srl 1881Q30438EL 1881 - AURORA 38W 4000K mod. Q3 - CRI80



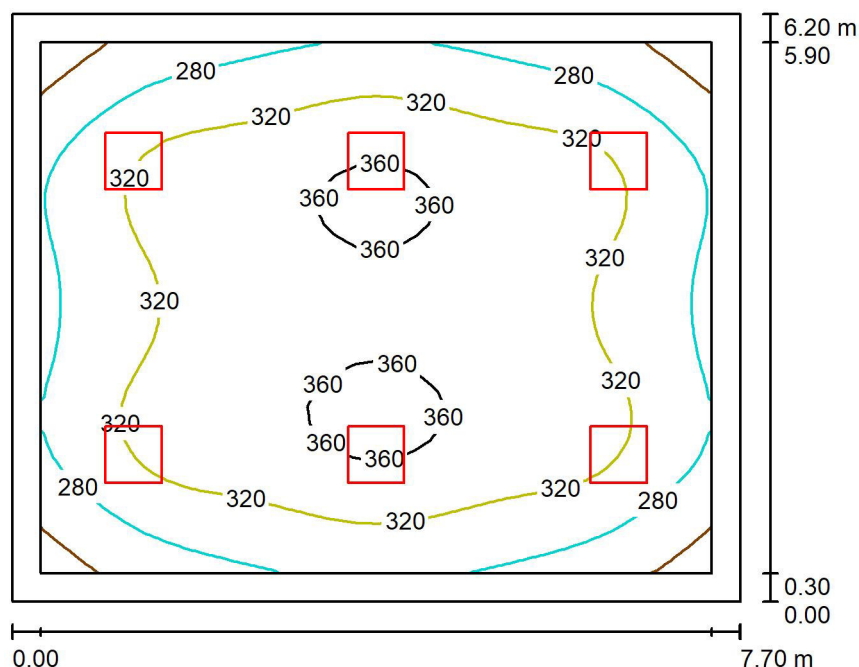
Redattore Per. Ind. Alessio Coenda
Telefono
Fax
e-Mail studio@sdprogetti.net

Aula 3 / Rendering colori sfalsati



Redattore Per. Ind. Alessio Coenda
 Telefono
 Fax
 e-Mail studio@sdprogetti.net

Aula 4 / Riepilogo



Altezza locale: 3.500 m, Altezza di montaggio: 3.500 m

Valori in Lux, Scala 1:80

Superficie	ρ [%]	E_m [lx]	E_{min} [lx]	E_{max} [lx]	E_{min} / E_m
Superficie utile	/	317	219	370	0.690
Pavimento	30	260	173	315	0.665
Soffitto	70	86	61	93	0.715
Pareti (4)	50	184	70	306	/

Superficie utile:

Altezza: 0.850 m
 Reticolo: 32 x 32 Punti
 Zona margine: 0.300 m

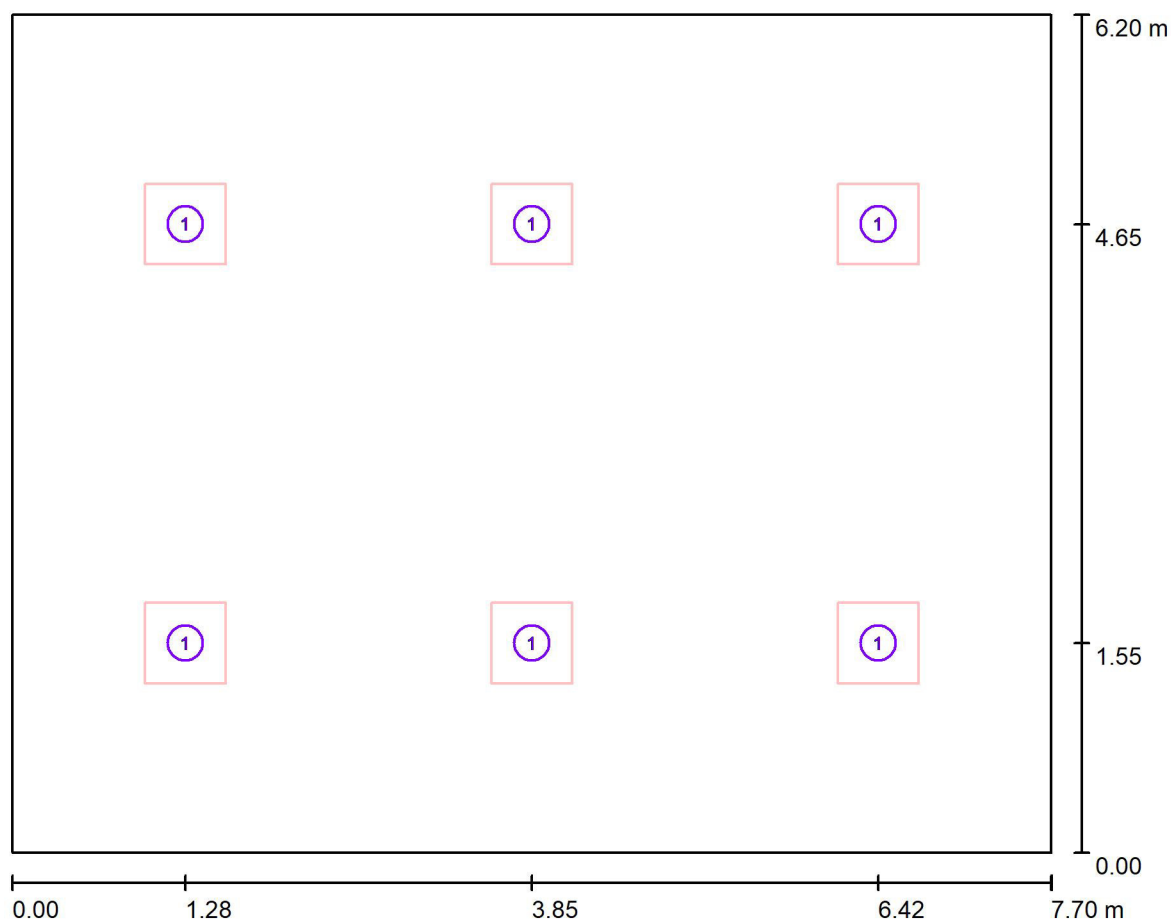
Distinta lampade

No.	Pezzo	Denominazione (Fattore di correzione)	Φ (Lampada) [lm]	Φ (Lampadine) [lm]	P [W]
1	6	TEC-MAR srl 1881Q30438EL 1881 - AURORA 38W 4000K mod. Q3 - CRI80 (0.847)	4695	4698	38.0
Totale:			28169	28188	228.0

Potenza allacciata specifica: $4.78 \text{ W/m}^2 = 1.51 \text{ W/m}^2/100 \text{ lx}$ (Base: 47.74 m^2)



Redattore Per. Ind. Alessio Coenda
Telefono
Fax
e-Mail studio@sdprogetti.net

Aula 4 / Lampade (planimetria)

Scala 1 : 56

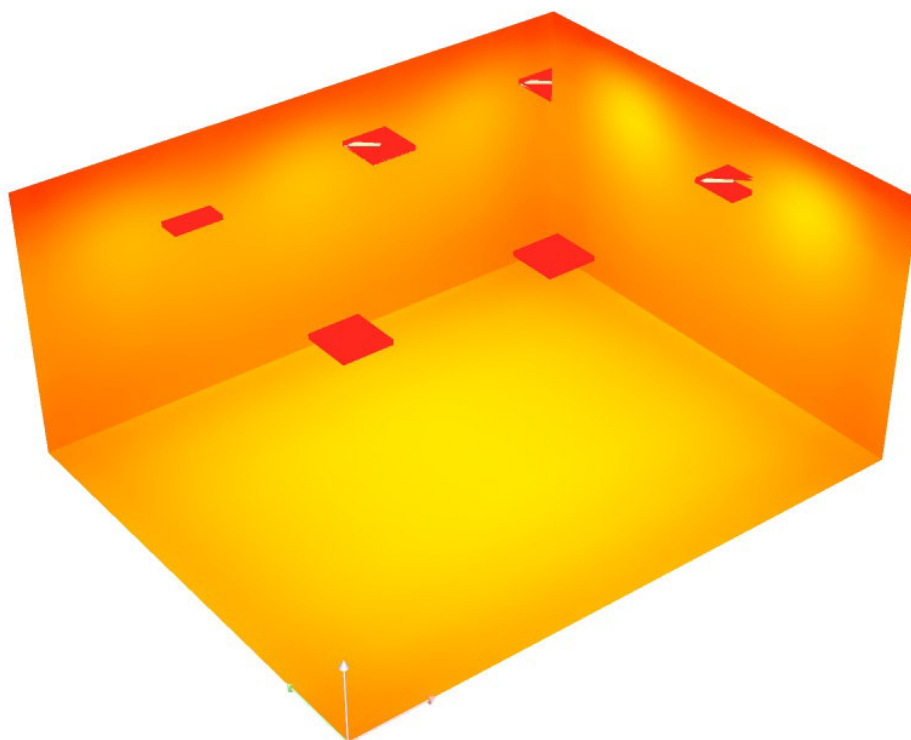
Distinta lampade

No.	Pezzo	Denominazione
1	6	TEC-MAR srl 1881Q30438EL 1881 - AURORA 38W 4000K mod. Q3 - CRI80



Redattore Per. Ind. Alessio Coenda
Telefono
Fax
e-Mail studio@sdprogetti.net

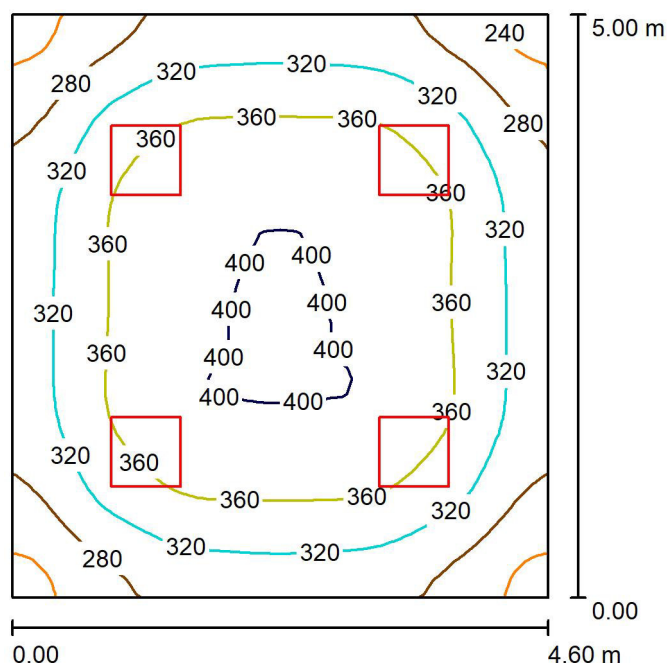
Aula 4 / Rendering colori sfalsati



lx

Redattore Per. Ind. Alessio Coenda
 Telefono
 Fax
 e-Mail studio@sdprogetti.net

Sala docenti / Riepilogo



Altezza locale: 3.500 m, Altezza di montaggio: 3.500 m

Valori in Lux, Scala 1:65

Superficie	ρ [%]	E_m [lx]	E_{min} [lx]	E_{max} [lx]	E_{min} / E_m
Superficie utile	/	339	224	403	0.661
Pavimento	30	276	203	327	0.735
Soffitto	70	103	73	118	0.701
Pareti (4)	50	221	84	376	/

Superficie utile:

Altezza: 0.850 m
 Reticolo: 32 x 32 Punti
 Zona margine: 0.000 m

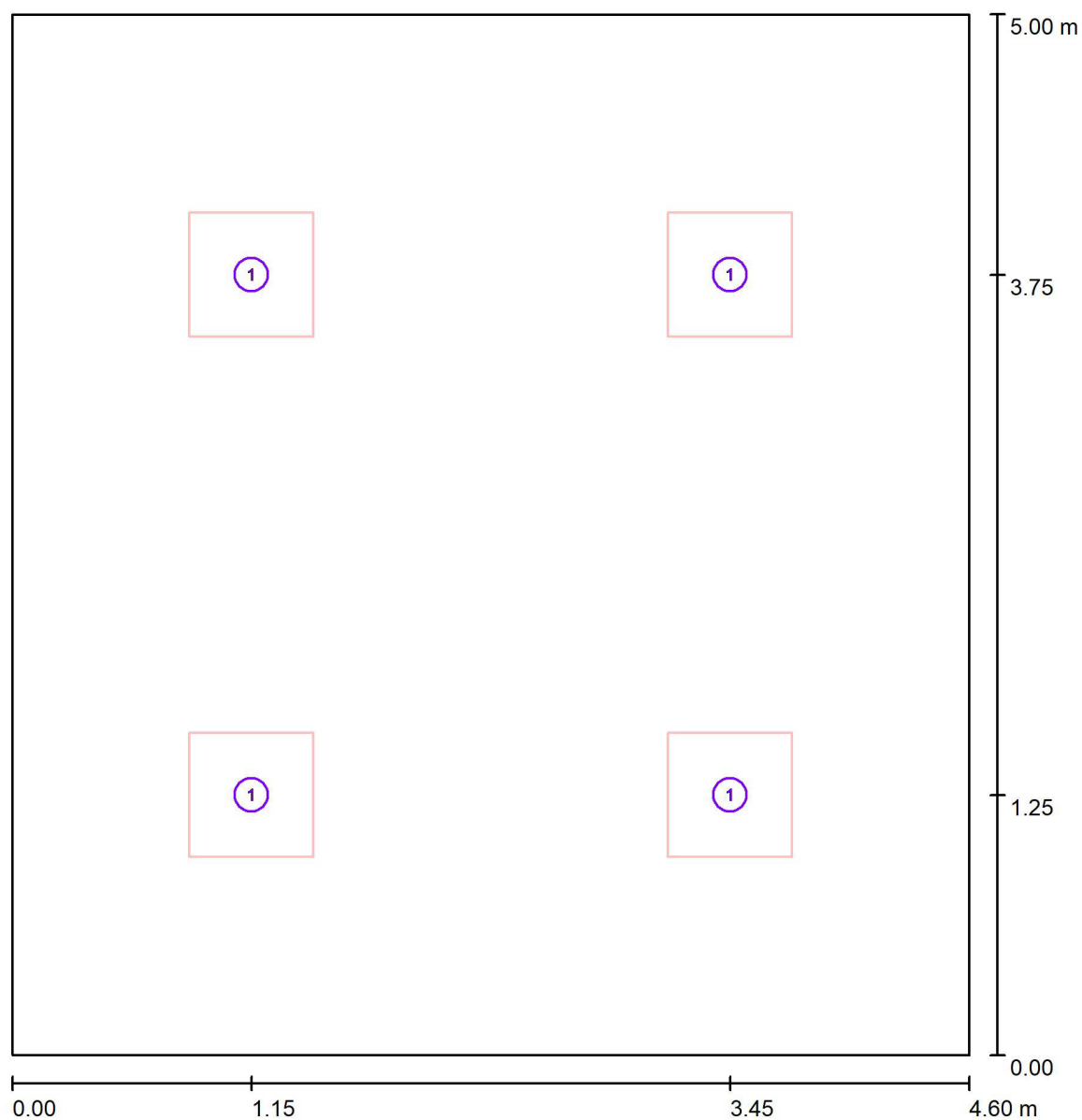
Distinta lampade

No.	Pezzo	Denominazione (Fattore di correzione)	Φ (Lampada) [lm]	Φ (Lampadine) [lm]	P [W]
1	4	TEC-MAR srl 1881Q30438EL 1881 - AURORA 38W 4000K mod. Q3 - CRI80 (0.847)	4695	4698	38.0
Totale:			18779	18792	152.0

Potenza allacciata specifica: $6.61 \text{ W/m}^2 = 1.95 \text{ W/m}^2/100 \text{ lx}$ (Base: 23.00 m^2)



Redattore Per. Ind. Alessio Coenda
Telefono
Fax
e-Mail studio@sdprogetti.net

Sala docenti / Lampade (planimetria)

Scala 1 : 34

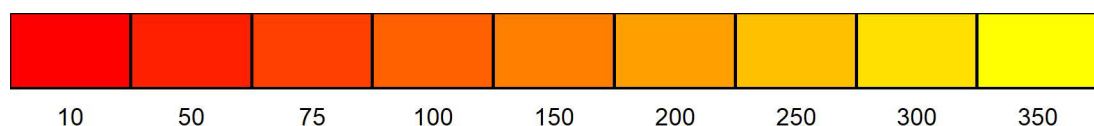
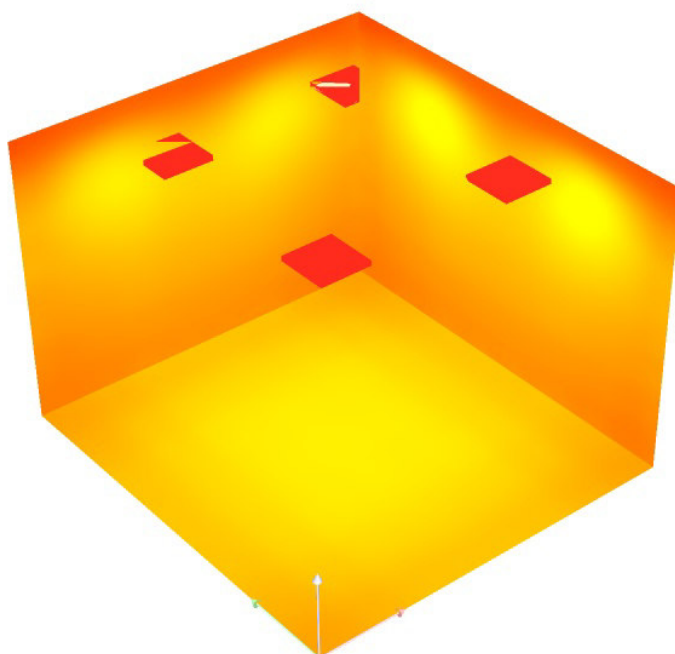
Distinta lampade

No.	Pezzo	Denominazione
1	4	TEC-MAR srl 1881Q30438EL 1881 - AURORA 38W 4000K mod. Q3 - CRI80

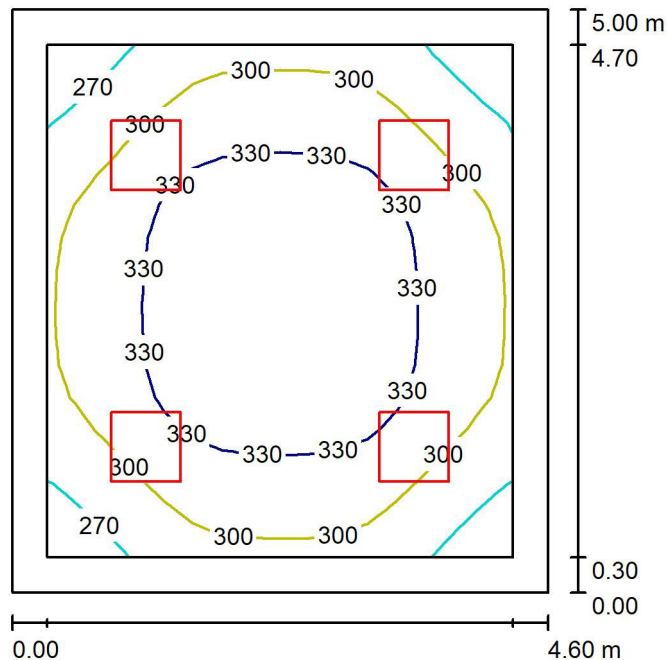


Redattore Per. Ind. Alessio Coenda
Telefono
Fax
e-Mail studio@sdprogetti.net

Sala docenti / Rendering colori sfalsati



Redattore Per. Ind. Alessio Coenda
 Telefono
 Fax
 e-Mail studio@sdprogetti.net

Sala relax / Riepilogo

Altezza locale: 4.000 m, Altezza di montaggio: 4.000 m

Valori in Lux, Scala 1:65

Superficie	ρ [%]	E_m [lx]	E_{min} [lx]	E_{max} [lx]	E_{min} / E_m
Superficie utile	/	314	246	354	0.784
Pavimento	30	245	186	287	0.760
Soffitto	70	100	70	114	0.704
Pareti (4)	50	209	84	374	/

Superficie utile:

Altezza: 0.850 m
 Reticolo: 16 x 16 Punti
 Zona margine: 0.300 m

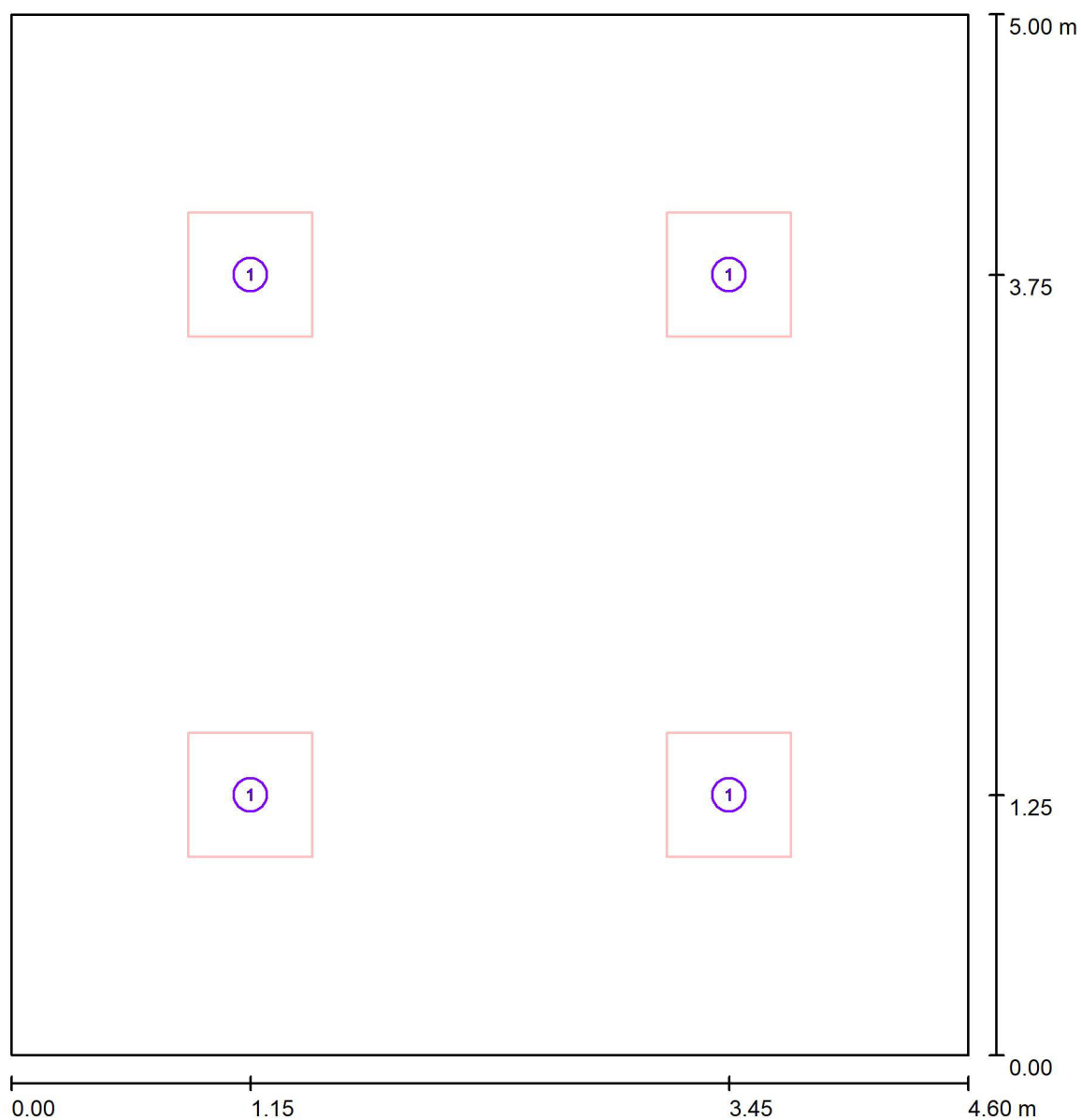
Distinta lampade

No.	Pezzo	Denominazione (Fattore di correzione)	Φ (Lampada) [lm]	Φ (Lampadine) [lm]	P [W]
1	4	TEC-MAR srl 1881Q30438EL 1881 - AURORA 38W 4000K mod. Q3 - CRI80 (0.847)	4695	4698	38.0
Totale:			18779	18792	152.0

Potenza allacciata specifica: $6.61 \text{ W/m}^2 = 2.11 \text{ W/m}^2/100 \text{ lx}$ (Base: 23.00 m^2)



Redattore Per. Ind. Alessio Coenda
Telefono
Fax
e-Mail studio@sdprogetti.net

Sala relax / Lampade (planimetria)

Scala 1 : 34

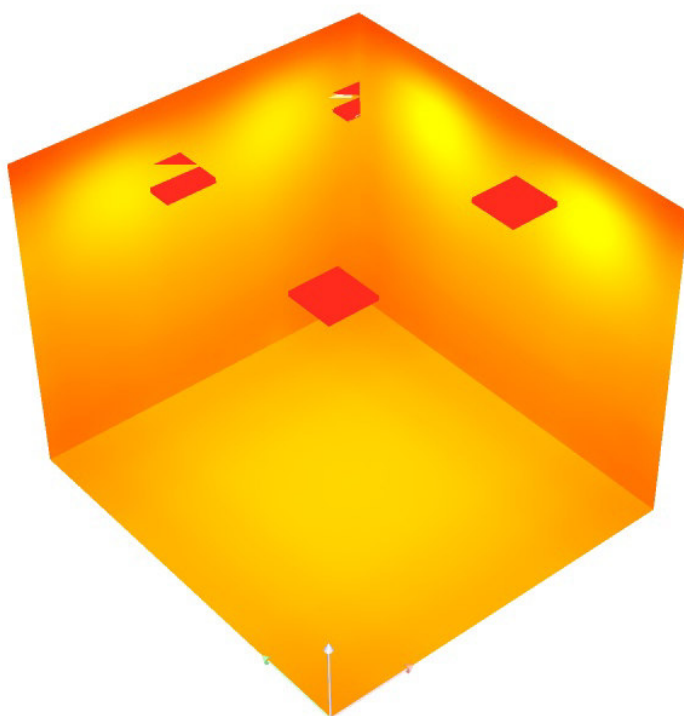
Distinta lampade

No.	Pezzo	Denominazione
1	4	TEC-MAR srl 1881Q30438EL 1881 - AURORA 38W 4000K mod. Q3 - CRI80



Redattore Per. Ind. Alessio Coenda
Telefono
Fax
e-Mail studio@sdprogetti.net

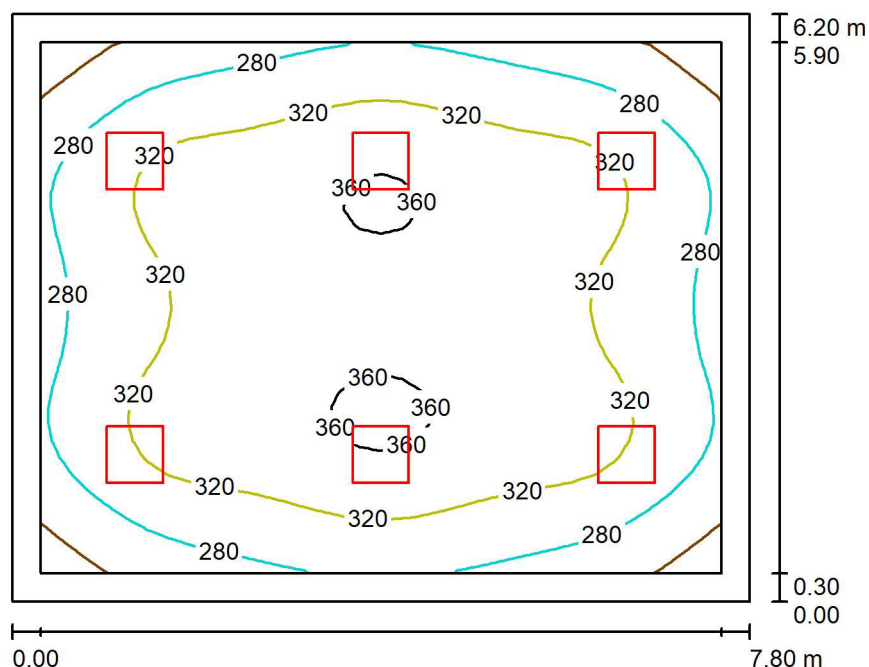
Sala relax / Rendering colori sfalsati





Redattore Per. Ind. Alessio Coenda
 Telefono
 Fax
 e-Mail studio@sdprogetti.net

Aula 5 / Riepilogo



Altezza locale: 3.500 m, Altezza di montaggio: 3.500 m

Valori in Lux, Scala 1:80

Superficie	ρ [%]	E_m [lx]	E_{min} [lx]	E_{max} [lx]	E_{min} / E_m
Superficie utile	/	313	216	367	0.689
Pavimento	30	257	171	312	0.662
Soffitto	70	85	61	93	0.712
Pareti (4)	50	182	69	301	/

Superficie utile:

Altezza: 0.850 m
 Reticolo: 32 x 32 Punti
 Zona margine: 0.300 m

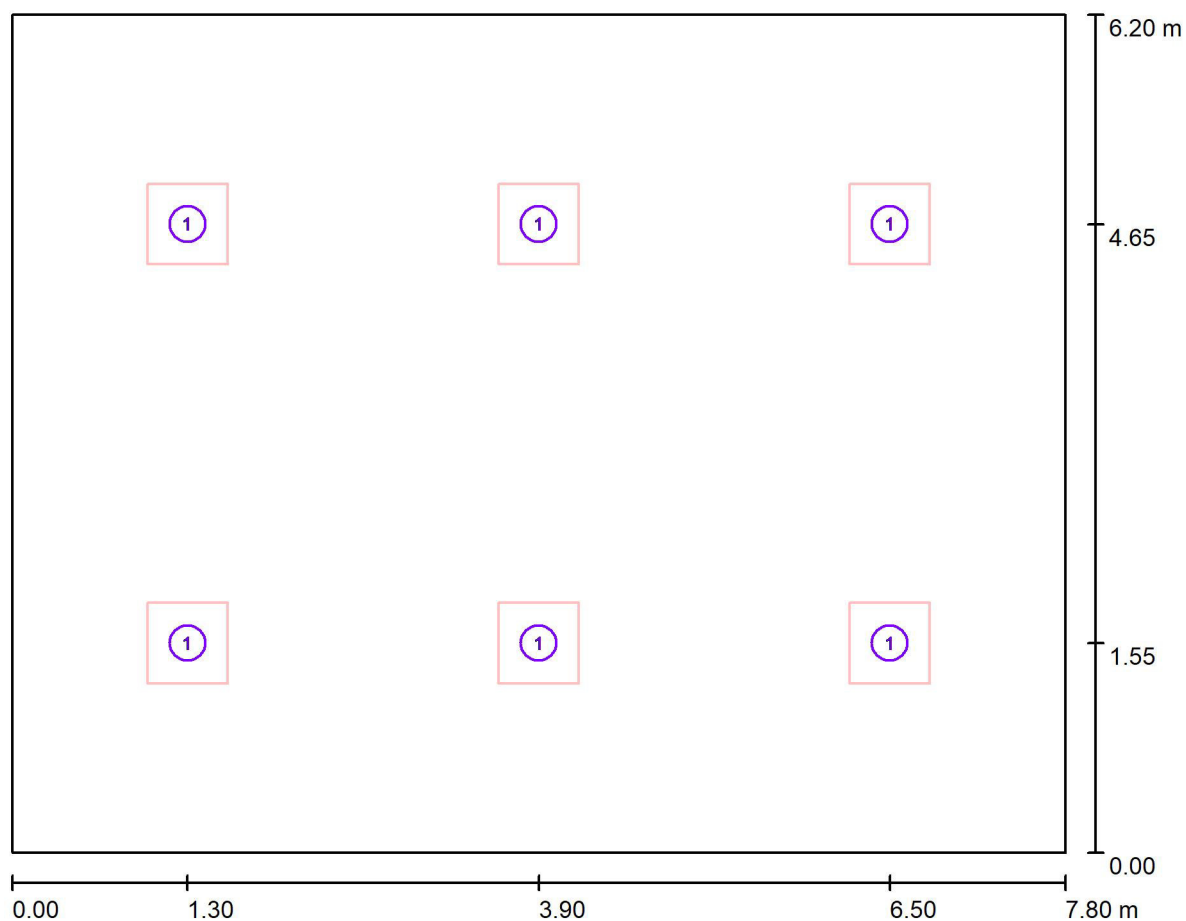
Distinta lampade

No.	Pezzo	Denominazione (Fattore di correzione)	Φ (Lampada) [lm]	Φ (Lampadine) [lm]	P [W]
1	6	TEC-MAR srl 1881Q30438EL 1881 - AURORA 38W 4000K mod. Q3 - CRI80 (0.847)	4695	4698	38.0
Totale:			28169	28188	228.0

Potenza allacciata specifica: $4.71 \text{ W/m}^2 = 1.50 \text{ W/m}^2/100 \text{ lx}$ (Base: 48.36 m^2)



Redattore Per. Ind. Alessio Coenda
Telefono
Fax
e-Mail studio@sdprogetti.net

Aula 5 / Lampade (planimetria)

Scala 1 : 56

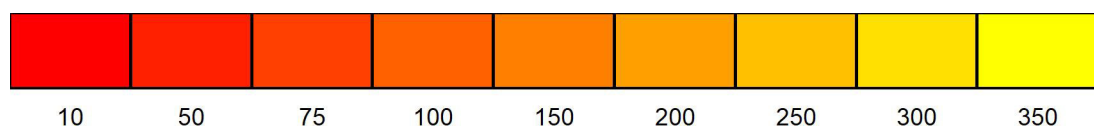
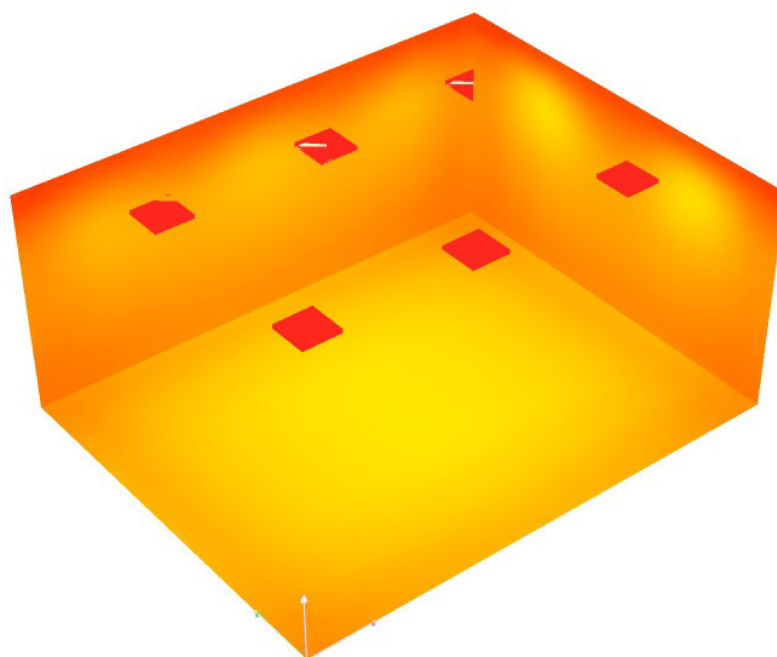
Distinta lampade

No.	Pezzo	Denominazione
1	6	TEC-MAR srl 1881Q30438EL 1881 - AURORA 38W 4000K mod. Q3 - CRI80



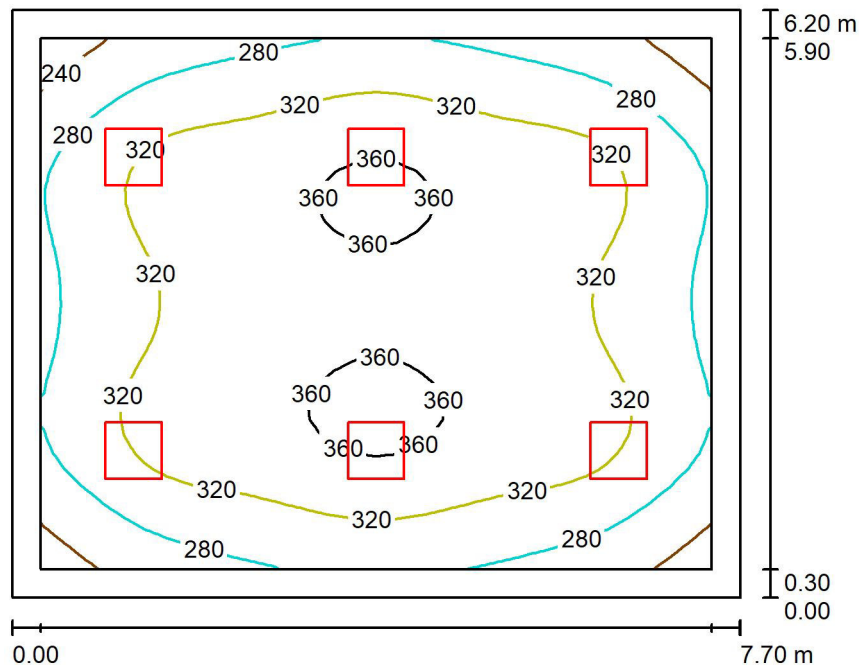
Redattore Per. Ind. Alessio Coenda
Telefono
Fax
e-Mail studio@sdprogetti.net

Aula 5 / Rendering colori sfalsati



Redattore Per. Ind. Alessio Coenda
 Telefono
 Fax
 e-Mail studio@sdprogetti.net

Aula 6 / Riepilogo



Altezza locale: 3.500 m, Altezza di montaggio: 3.500 m

Valori in Lux, Scala 1:80

Superficie	ρ [%]	E_m [lx]	E_{min} [lx]	E_{max} [lx]	E_{min} / E_m
Superficie utile	/	317	219	370	0.690
Pavimento	30	260	172	315	0.664
Soffitto	70	86	61	93	0.710
Pareti (4)	50	184	70	306	/

Superficie utile:

Altezza: 0.850 m
 Reticolo: 32 x 32 Punti
 Zona margine: 0.300 m

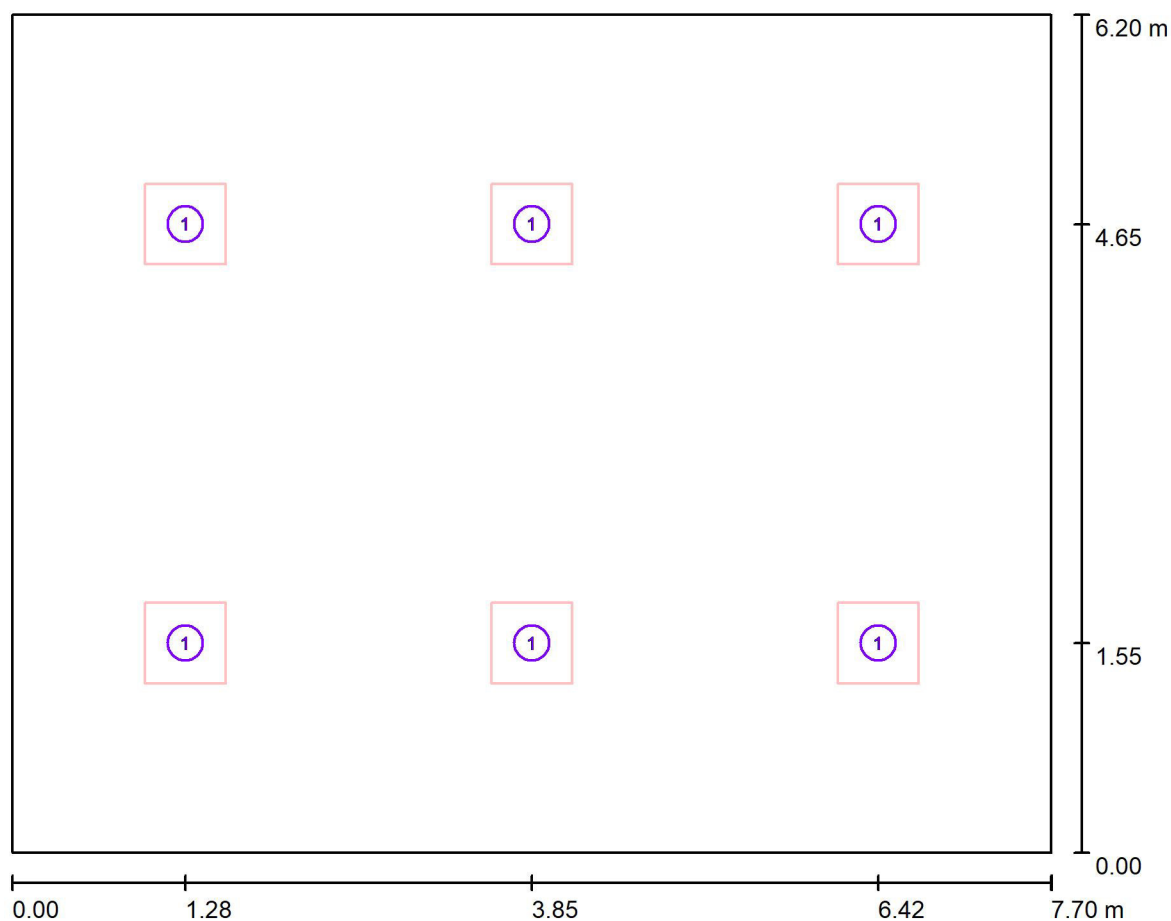
Distinta lampade

No.	Pezzo	Denominazione (Fattore di correzione)	Φ (Lampada) [lm]	Φ (Lampadine) [lm]	P [W]
1	6	TEC-MAR srl 1881Q30438EL 1881 - AURORA 38W 4000K mod. Q3 - CRI80 (0.847)	4695	4698	38.0
Totale:			28169	28188	228.0

Potenza allacciata specifica: $4.78 \text{ W/m}^2 = 1.51 \text{ W/m}^2/100 \text{ lx}$ (Base: 47.74 m^2)



Redattore Per. Ind. Alessio Coenda
Telefono
Fax
e-Mail studio@sdprogetti.net

Aula 6 / Lampade (planimetria)

Scala 1 : 56

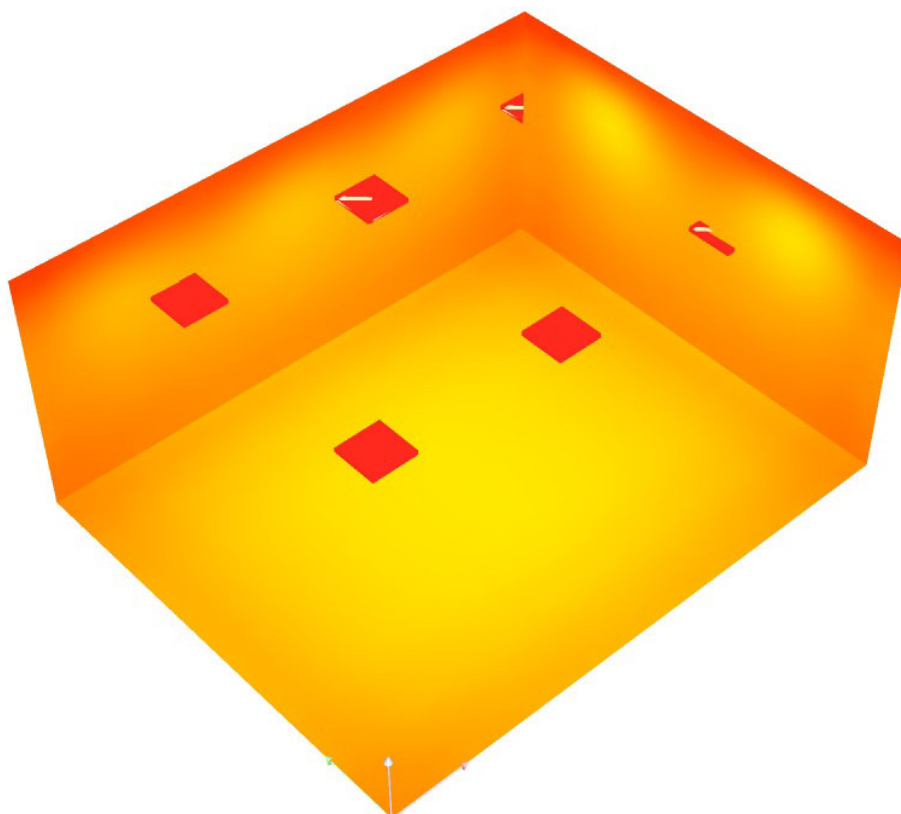
Distinta lampade

No.	Pezzo	Denominazione
1	6	TEC-MAR srl 1881Q30438EL 1881 - AURORA 38W 4000K mod. Q3 - CRI80



Redattore Per. Ind. Alessio Coenda
Telefono
Fax
e-Mail studio@sdprogetti.net

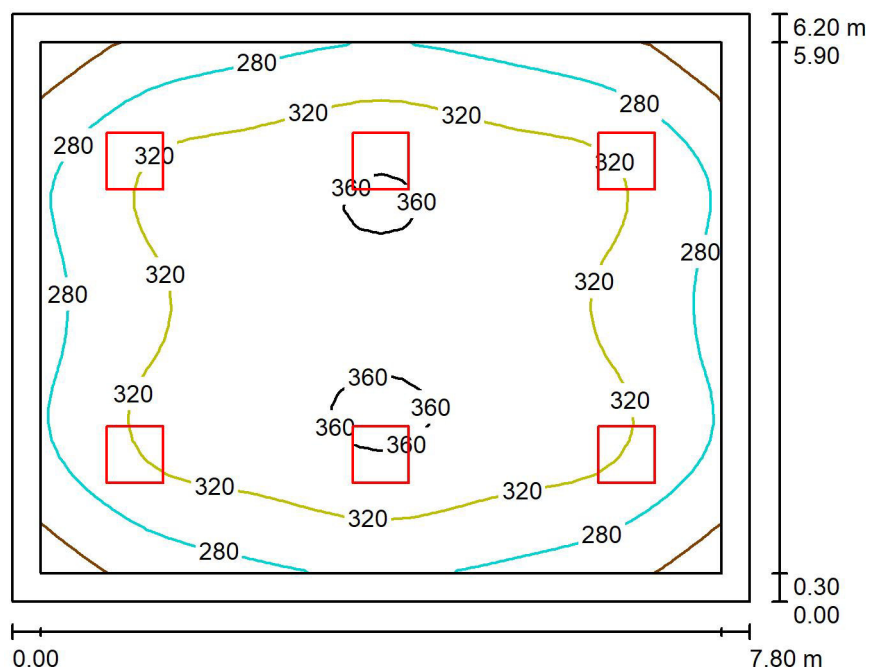
Aula 6 / Rendering colori sfalsati



lx

Redattore Per. Ind. Alessio Coenda
 Telefono
 Fax
 e-Mail studio@sdprogetti.net

Aula 7 / Riepilogo



Altezza locale: 3.500 m, Altezza di montaggio: 3.500 m

Valori in Lux, Scala 1:80

Superficie	ρ [%]	E_m [lx]	E_{min} [lx]	E_{max} [lx]	E_{min} / E_m
Superficie utile	/	313	216	367	0.689
Pavimento	30	257	171	312	0.662
Soffitto	70	85	61	93	0.712
Pareti (4)	50	182	69	301	/

Superficie utile:

Altezza: 0.850 m
 Reticolo: 32 x 32 Punti
 Zona margine: 0.300 m

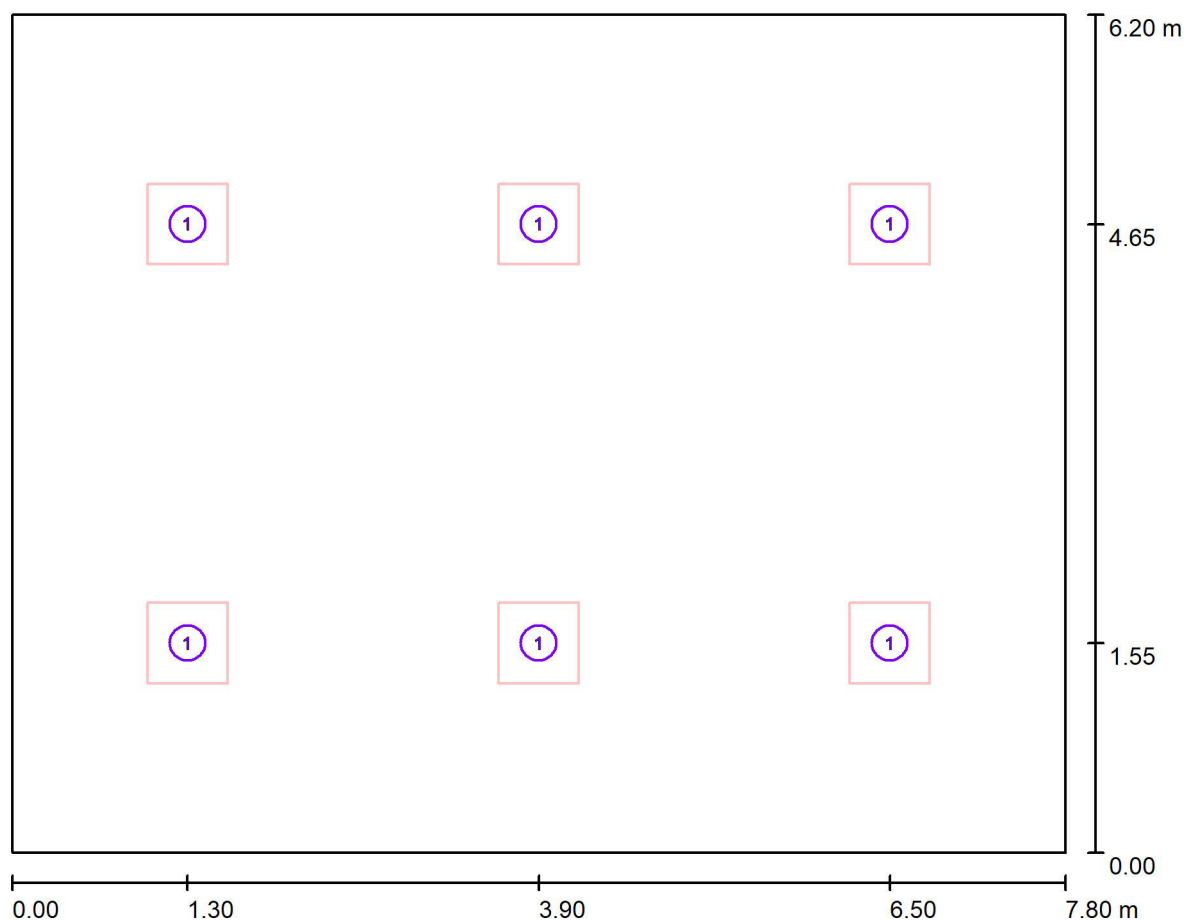
Distinta lampade

No.	Pezzo	Denominazione (Fattore di correzione)	Φ (Lampada) [lm]	Φ (Lampadine) [lm]	P [W]
1	6	TEC-MAR srl 1881Q30438EL 1881 - AURORA 38W 4000K mod. Q3 - CRI80 (0.847)	4695	4698	38.0
Totale:			28169	28188	228.0

Potenza allacciata specifica: $4.71 \text{ W/m}^2 = 1.50 \text{ W/m}^2/100 \text{ lx}$ (Base: 48.36 m^2)



Redattore Per. Ind. Alessio Coenda
Telefono
Fax
e-Mail studio@sdprogetti.net

Aula 7 / Lampade (planimetria)

Scala 1 : 56

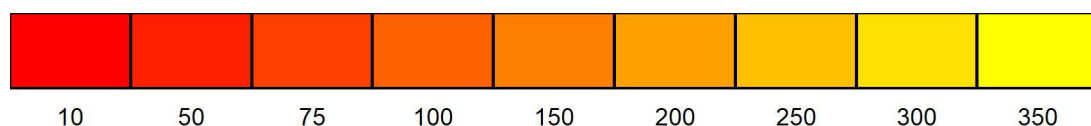
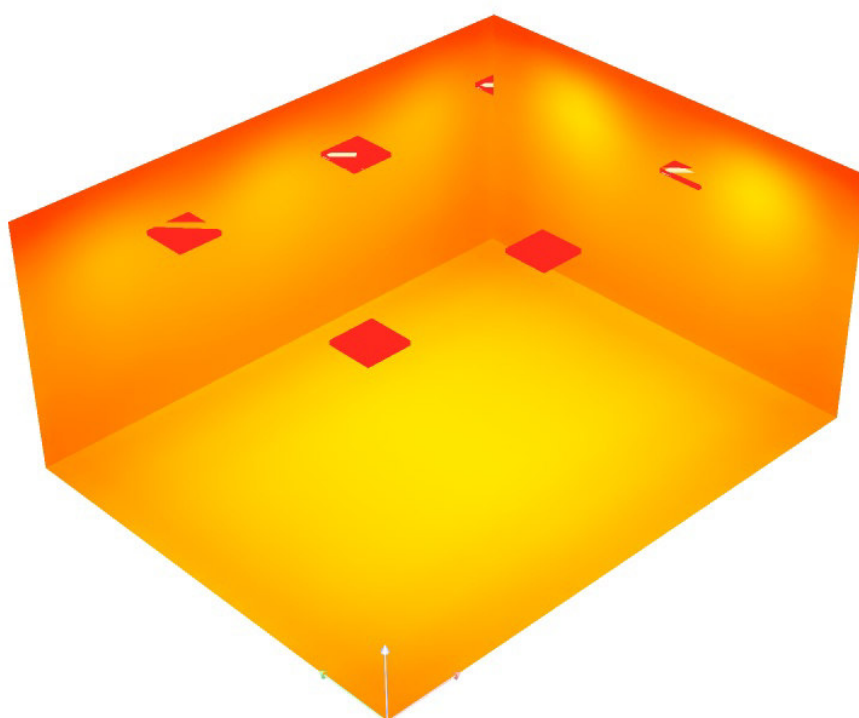
Distinta lampade

No.	Pezzo	Denominazione
1	6	TEC-MAR srl 1881Q30438EL 1881 - AURORA 38W 4000K mod. Q3 - CRI80



Redattore Per. Ind. Alessio Coenda
Telefono
Fax
e-Mail studio@sdprogetti.net

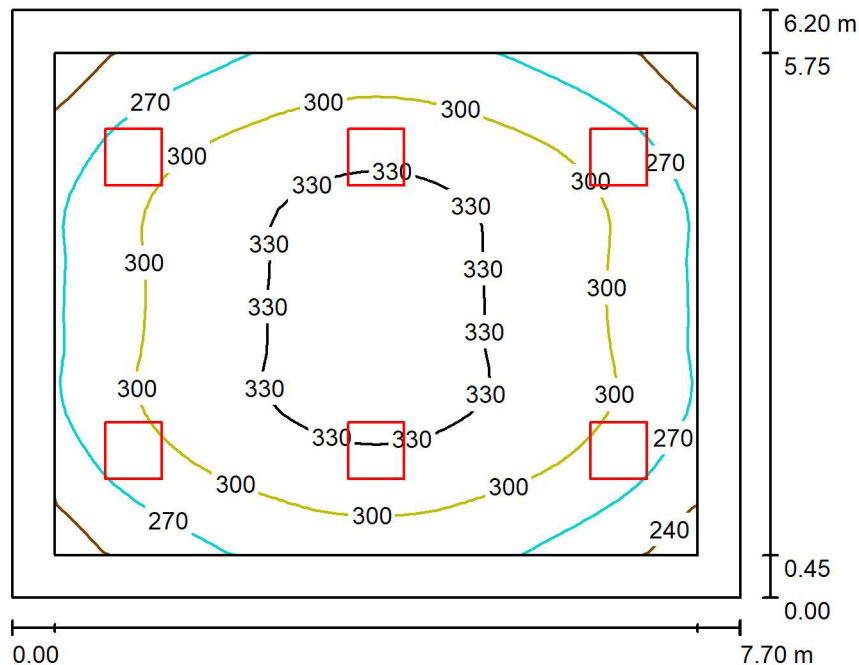
Aula 7 / Rendering colori sfalsati



lx

Redattore Per. Ind. Alessio Coenda
 Telefono
 Fax
 e-Mail studio@sdprogetti.net

Aula 8 / Riepilogo



Altezza locale: 4.000 m, Altezza di montaggio: 4.000 m

Valori in Lux, Scala 1:80

Superficie	ρ [%]	E_m [lx]	E_{min} [lx]	E_{max} [lx]	E_{min} / E_m
Superficie utile	/	300	222	342	0.741
Pavimento	35	244	169	295	0.692
Soffitto	78	91	66	100	0.730
Pareti (4)	50	186	79	309	/

Superficie utile:

Altezza: 0.850 m
 Reticolo: 32 x 32 Punti
 Zona margine: 0.450 m

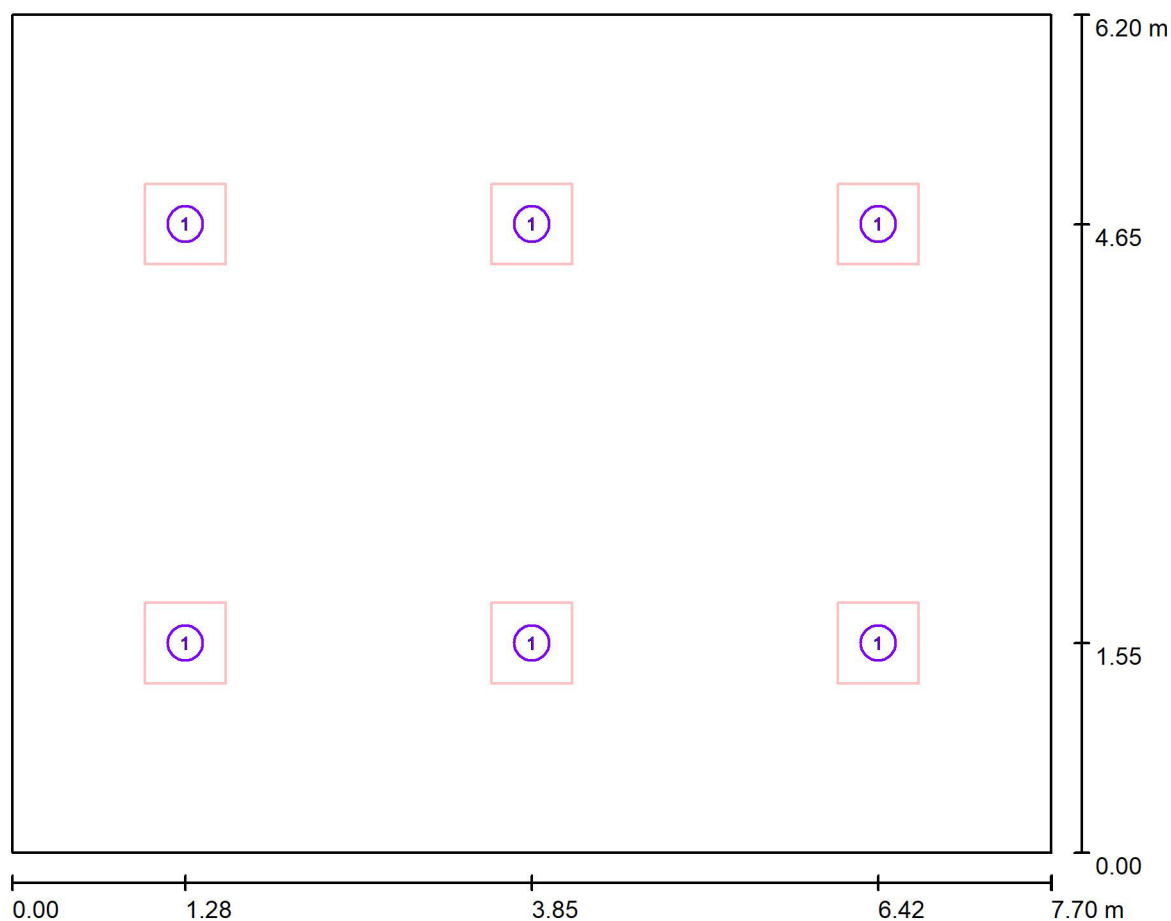
Distinta lampade

No.	Pezzo	Denominazione (Fattore di correzione)	Φ (Lampada) [lm]	Φ (Lampadine) [lm]	P [W]
1	6	TEC-MAR srl 1881Q30438EL 1881 - AURORA 38W 4000K mod. Q3 - CRI80 (0.847)	4695	4698	38.0
Totale:			28169	28188	228.0

Potenza allacciata specifica: $4.78 \text{ W/m}^2 = 1.59 \text{ W/m}^2/100 \text{ lx}$ (Base: 47.74 m^2)



Redattore Per. Ind. Alessio Coenda
Telefono
Fax
e-Mail studio@sdprogetti.net

Aula 8 / Lampade (planimetria)

Scala 1 : 56

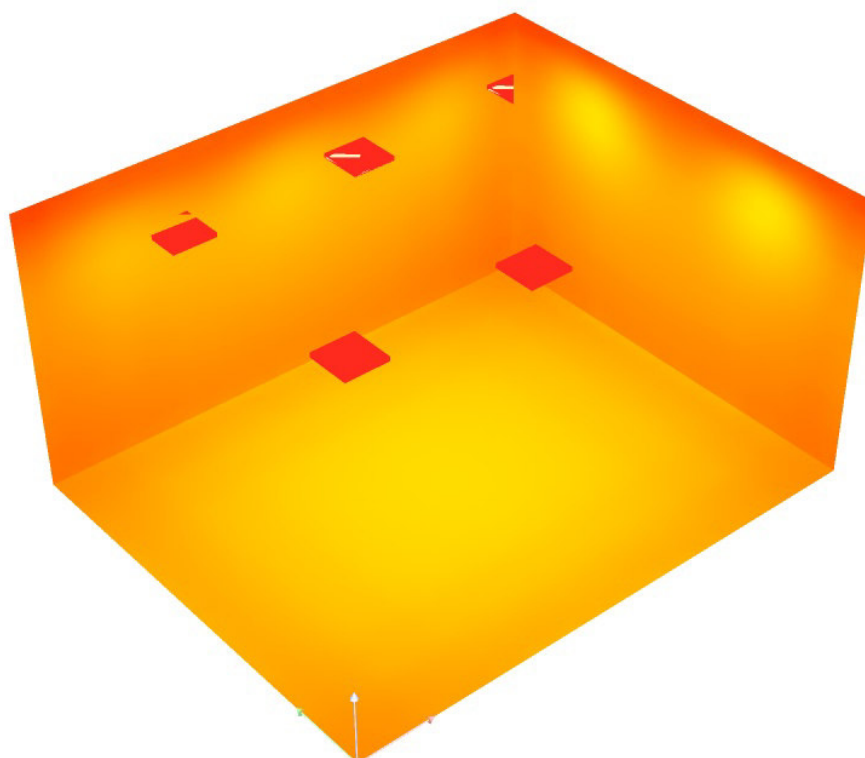
Distinta lampade

No.	Pezzo	Denominazione
1	6	TEC-MAR srl 1881Q30438EL 1881 - AURORA 38W 4000K mod. Q3 - CRI80



Redattore Per. Ind. Alessio Coenda
Telefono
Fax
e-Mail studio@sdprogetti.net

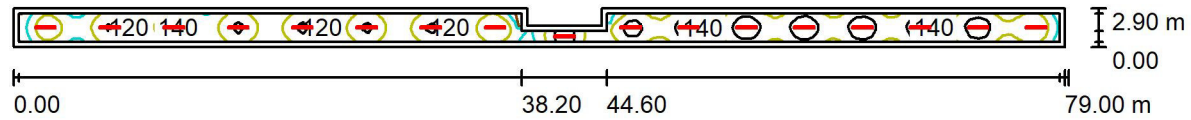
Aula 8 / Rendering colori sfalsati





Redattore Per. Ind. Alessio Coenda
 Telefono
 Fax
 e-Mail studio@sdprogetti.net

Corridoio lato vecchio / Riepilogo



Altezza locale: 4.000 m, Altezza di montaggio: 4.000 m

Valori in Lux, Scala 1:565

Superficie	ρ [%]	E_m [lx]	E_{min} [lx]	E_{max} [lx]	E_{min} / E_m
Superficie utile	/	125	76	153	0.610
Pavimento	30	102	65	120	0.637
Soffitto	78	35	25	70	0.720
Pareti (8)	50	73	28	310	/

Superficie utile:

Altezza: 0.850 m
 Reticolo: 128 x 16 Punti
 Zona margine: 0.400 m

Distinta lampade

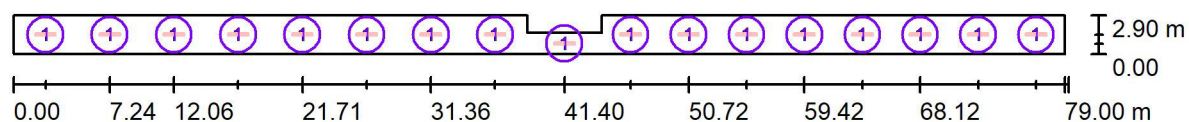
No.	Pezzo	Denominazione (Fattore di correzione)	Φ (Lampada) [lm]	Φ (Lampadine) [lm]	P [W]
1	17	TEC-MAR srl 2011RP0428EL 2011 - BLANCA 28W 4000K mod. RP - CRI80 (0.849)	3654	3654	28.0
Totale:			62118	62118	476.0

Potenza allacciata specifica: $2.15 \text{ W/m}^2 = 1.72 \text{ W/m}^2/100 \text{ lx}$ (Base: 221.82 m^2)



Redattore Per. Ind. Alessio Coenda
 Telefono
 Fax
 e-Mail studio@sdprogetti.net

Corridoio lato vecchio / Lampade (planimetria)



Scala 1 : 565

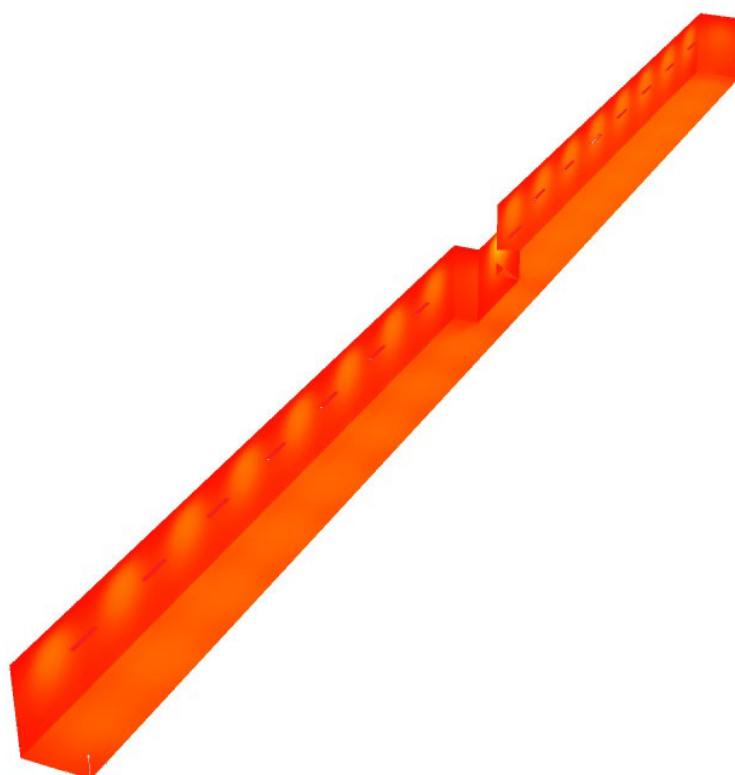
Distinta lampade

No.	Pezzo	Denominazione
1	17	TEC-MAR srl 2011RP0428EL 2011 - BLANCA 28W 4000K mod. RP - CRI80



Redattore Per. Ind. Alessio Coenda
Telefono
Fax
e-Mail studio@sdprogetti.net

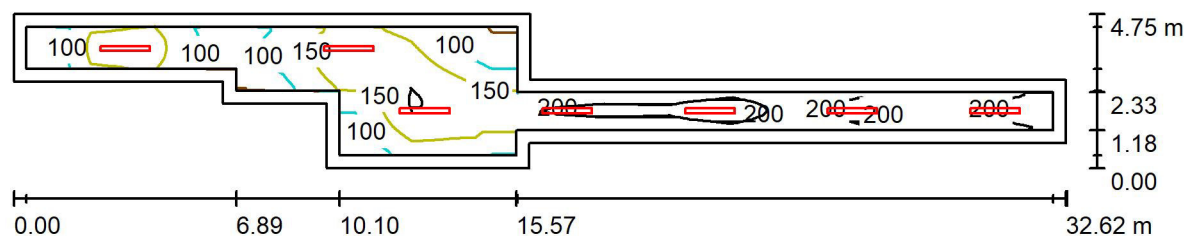
Corridoio lato vecchio / Rendering colori sfalsati





Redattore Per. Ind. Alessio Coenda
 Telefono
 Fax
 e-Mail studio@sdprogetti.net

Corridoio lato nuovo / Riepilogo



Altezza locale: 3.000 m, Altezza di montaggio: 3.000 m

Valori in Lux, Scala 1:234

Superficie	ρ [%]	E_m [lx]	E_{min} [lx]	E_{max} [lx]	E_{min} / E_m
Superficie utile	/	157	34	266	0.219
Pavimento	30	122	35	175	0.283
Soffitto	78	39	19	70	0.483
Pareti (12)	50	82	21	245	/

Superficie utile:

Altezza: 0.850 m
 Reticolo: 128 x 16 Punti
 Zona margine: 0.400 m

Distinta lampade

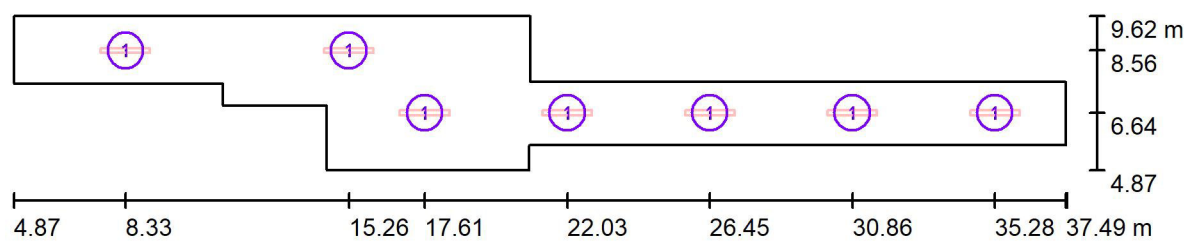
No.	Pezzo	Denominazione (Fattore di correzione)	Φ (Lampada) [lm]	Φ (Lampadine) [lm]	P [W]
1	7	TEC-MAR srl 2011RP0428EL 2011 - BLANCA 28W 4000K mod. RP - CRI80 (0.849)	3654	3654	28.0
Totale:			25578	25578	196.0

Potenza allacciata specifica: $2.31 \text{ W/m}^2 = 1.47 \text{ W/m}^2/100 \text{ lx}$ (Base: 84.88 m^2)



Redattore Per. Ind. Alessio Coenda
Telefono
Fax
e-Mail studio@sdprogetti.net

Corridoio lato nuovo / Lampade (planimetria)



Scala 1 : 234

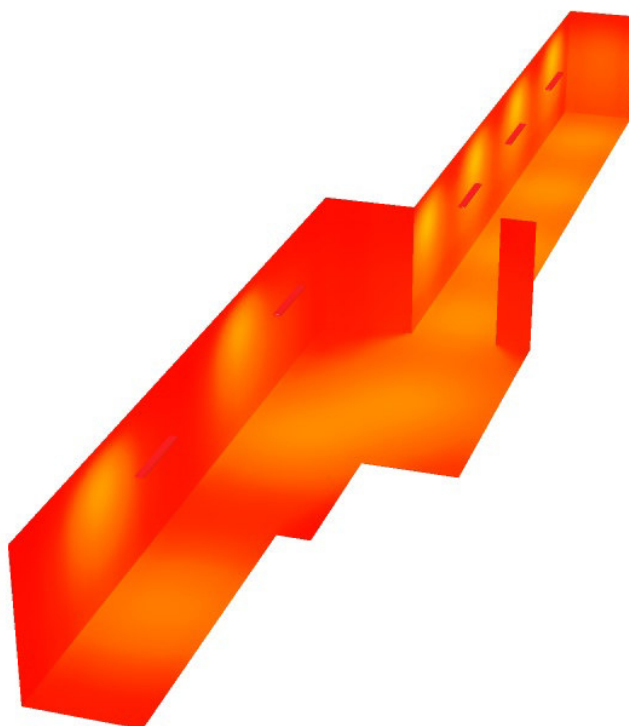
Distinta lampade

No.	Pezzo	Denominazione
1	7	TEC-MAR srl 2011RP0428EL 2011 - BLANCA 28W 4000K mod. RP - CRI80



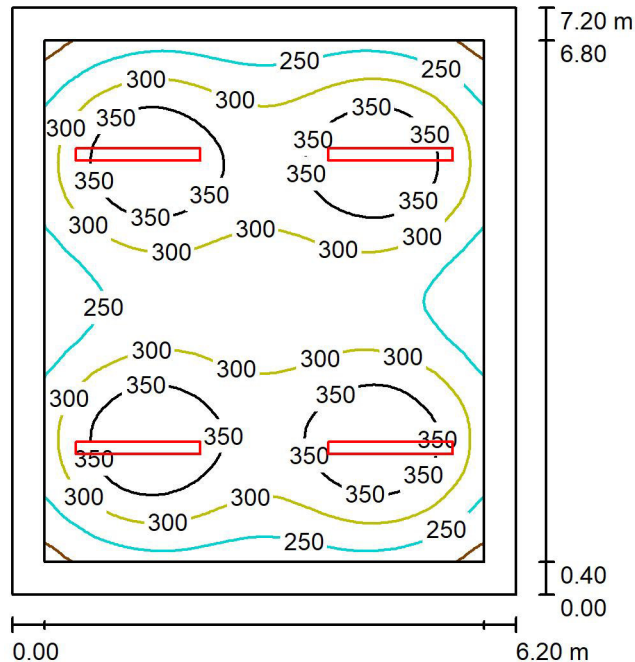
Redattore Per. Ind. Alessio Coenda
Telefono
Fax
e-Mail studio@sdprogetti.net

Corridoio lato nuovo / Rendering colori sfalsati



Redattore Per. Ind. Alessio Coenda
 Telefono
 Fax
 e-Mail studio@sdprogetti.net

Aula 9 / Riepilogo



Altezza locale: 3.000 m, Altezza di montaggio: 3.000 m

Valori in Lux, Scala 1:93

Superficie	ρ [%]	E_m [lx]	E_{min} [lx]	E_{max} [lx]	E_{min} / E_m
Superficie utile	/	305	184	398	0.603
Pavimento	30	241	142	291	0.587
Soffitto	78	72	49	79	0.685
Pareti (4)	50	146	58	248	/

Superficie utile:

Altezza: 0.850 m
 Reticolo: 64 x 64 Punti
 Zona margine: 0.400 m

Distinta lampade

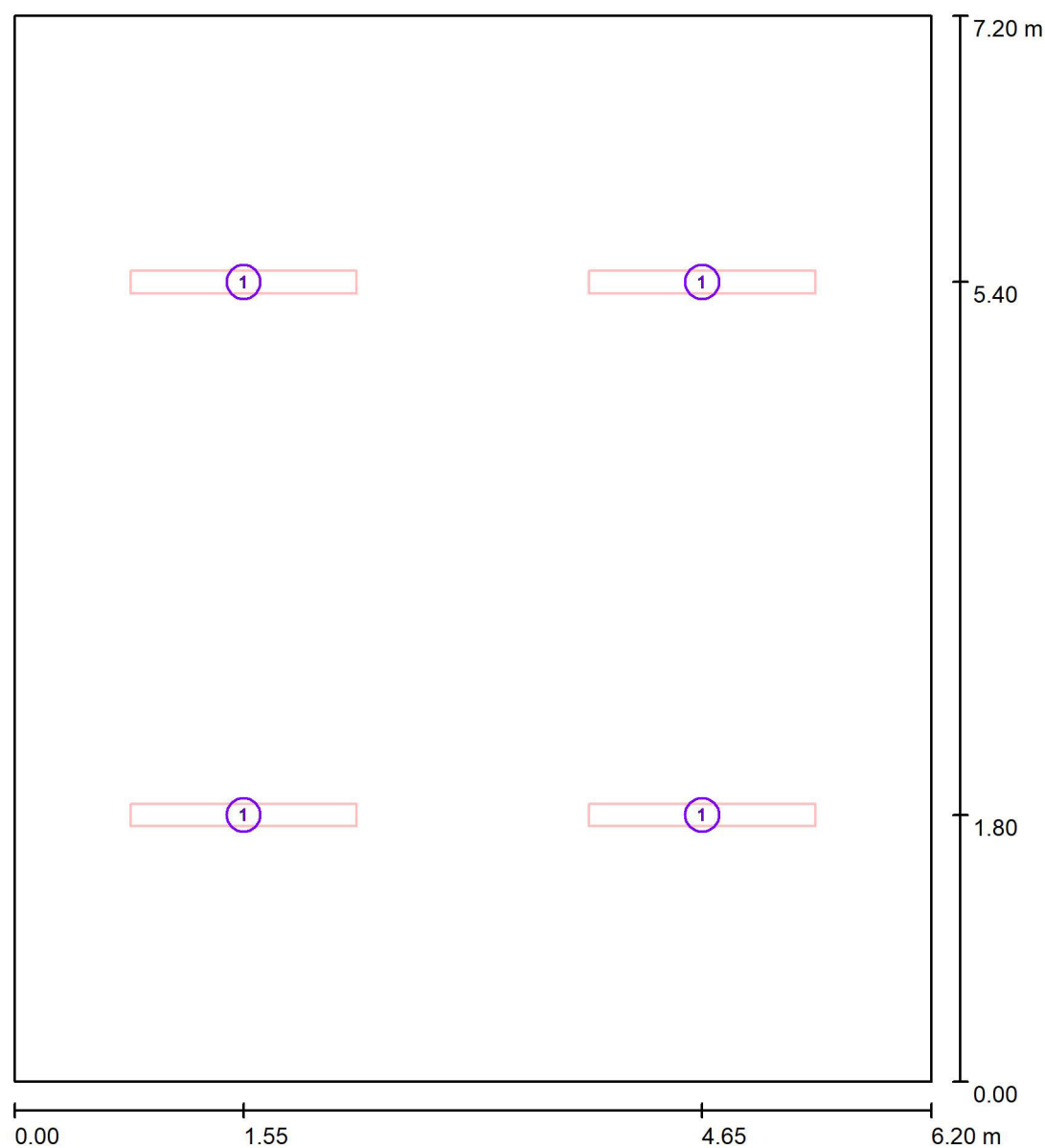
No.	Pezzo	Denominazione (Fattore di correzione)	Φ (Lampada) [lm]	Φ (Lampadine) [lm]	P [W]
1	4	TEC-MAR srl 2011RP0438EL 2011 - BLANCA 38W 4000K mod. RP - CRI80 (0.849)	5234	5234	38.0
Totale:			20936	20936	152.0

Potenza allacciata specifica: $3.41 \text{ W/m}^2 = 1.12 \text{ W/m}^2/100 \text{ lx}$ (Base: 44.64 m^2)



Redattore Per. Ind. Alessio Coenda
 Telefono
 Fax
 e-Mail studio@sdprogetti.net

Aula 9 / Lampade (planimetria)



Scala 1 : 49

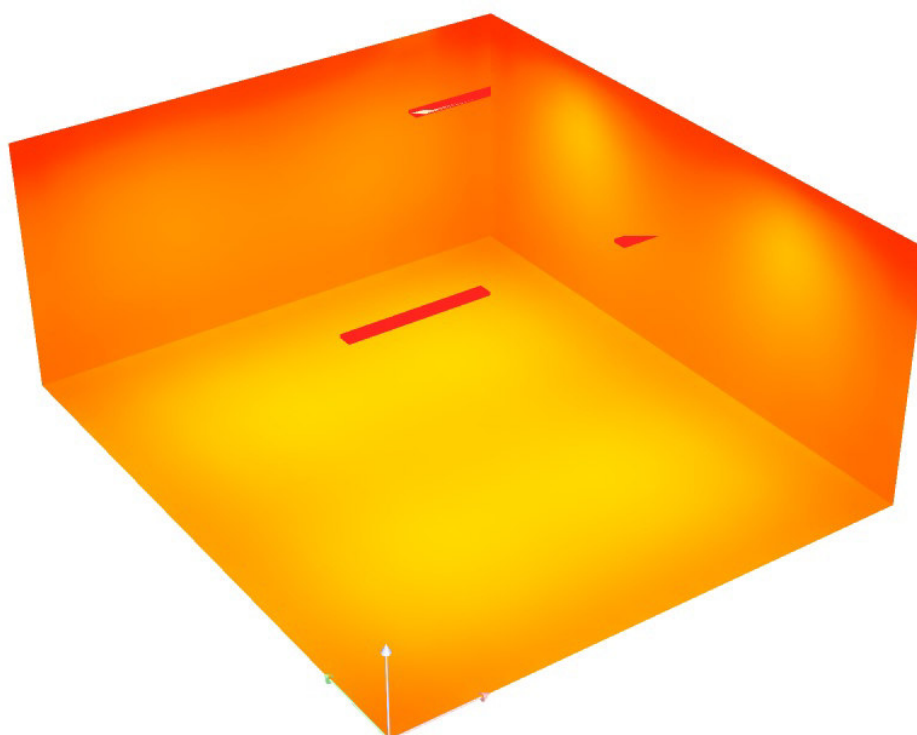
Distinta lampade

No.	Pezzo	Denominazione
1	4	TEC-MAR srl 2011RP0438EL 2011 - BLANCA 38W 4000K mod. RP - CRI80



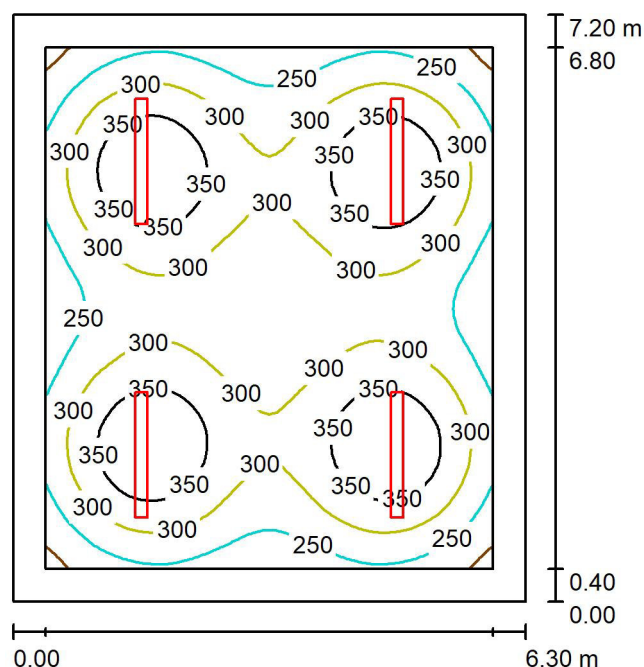
Redattore Per. Ind. Alessio Coenda
Telefono
Fax
e-Mail studio@sdprogetti.net

Aula 9 / Rendering colori sfalsati



Redattore Per. Ind. Alessio Coenda
 Telefono
 Fax
 e-Mail studio@sdprogetti.net

Aula 10 / Riepilogo



Altezza locale: 3.000 m, Altezza di montaggio: 3.000 m

Valori in Lux, Scala 1:93

Superficie	ρ [%]	E_m [lx]	E_{min} [lx]	E_{max} [lx]	E_{min} / E_m
Superficie utile	/	301	183	394	0.607
Pavimento	30	239	138	289	0.578
Soffitto	78	71	49	79	0.686
Pareti (4)	50	143	56	200	/

Superficie utile:

Altezza: 0.850 m
 Reticolo: 64 x 64 Punti
 Zona margine: 0.400 m

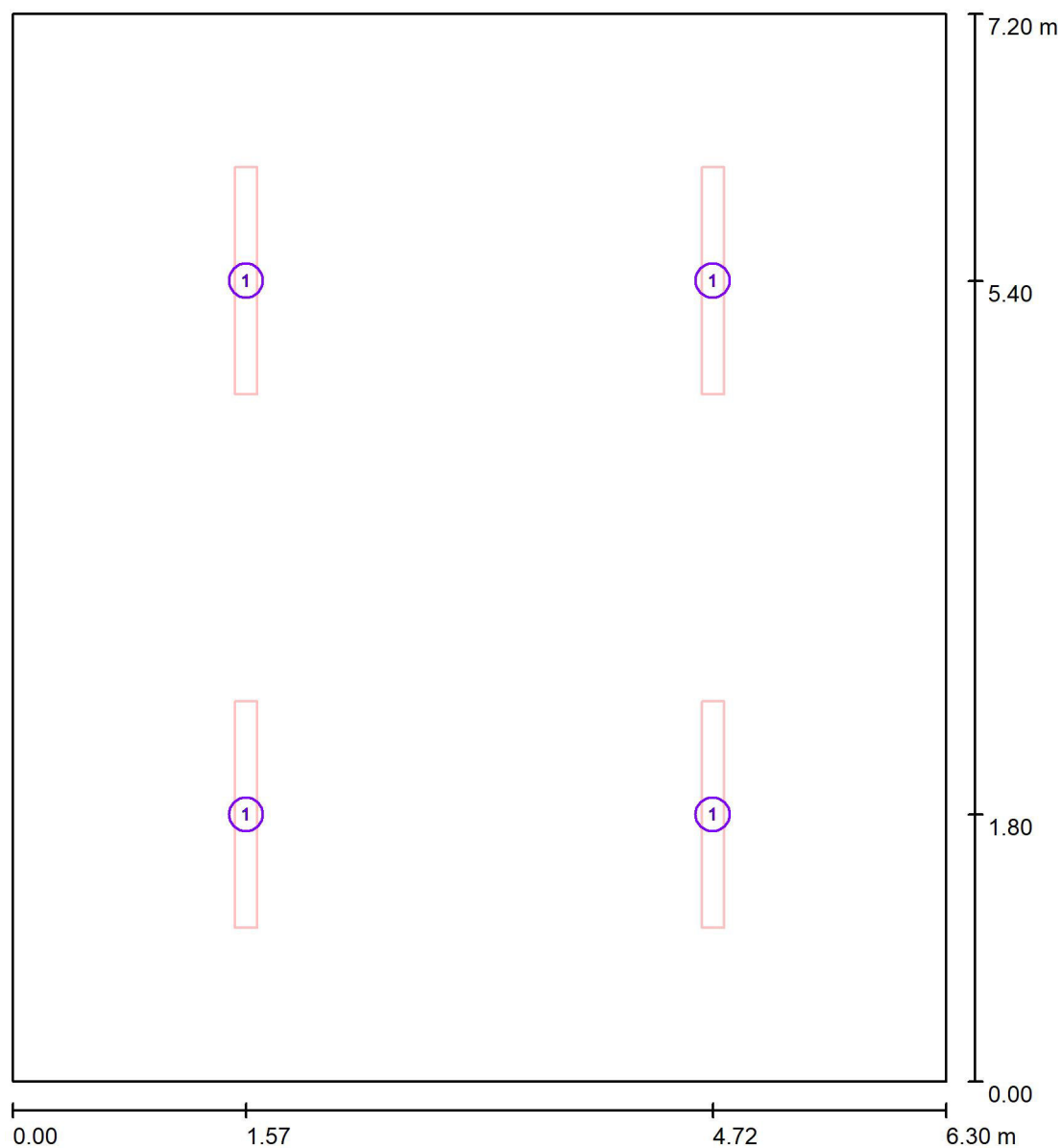
Distinta lampade

No.	Pezzo	Denominazione (Fattore di correzione)	Φ (Lampada) [lm]	Φ (Lampadine) [lm]	P [W]
1	4	TEC-MAR srl 2011RP0438EL 2011 - BLANCA 38W 4000K mod. RP - CRI80 (0.849)	5234	5234	38.0
Totale:			20936	20936	152.0

Potenza allacciata specifica: $3.35 \text{ W/m}^2 = 1.11 \text{ W/m}^2/100 \text{ lx}$ (Base: 45.36 m^2)



Redattore Per. Ind. Alessio Coenda
Telefono
Fax
e-Mail studio@sdprogetti.net

Aula 10 / Lampade (planimetria)

Scala 1 : 49

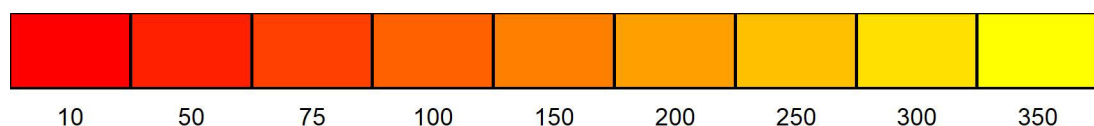
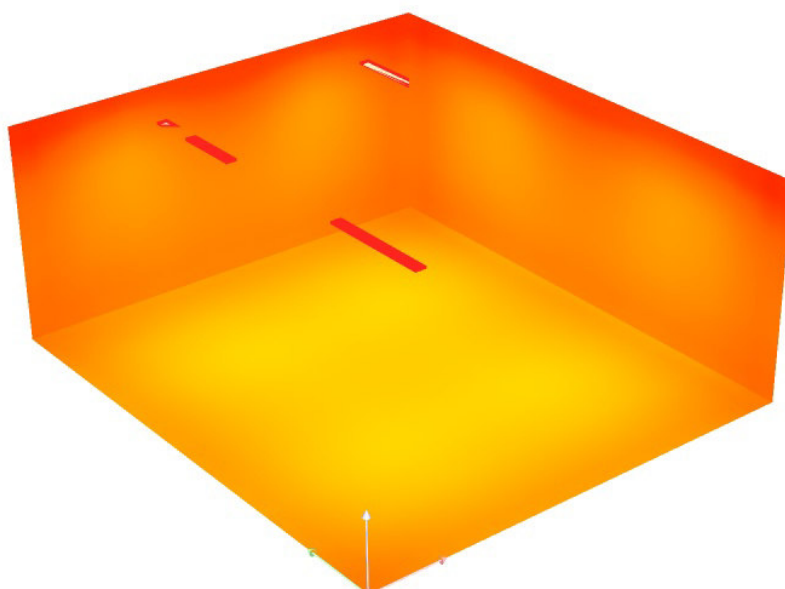
Distinta lampade

No.	Pezzo	Denominazione
1	4	TEC-MAR srl 2011RP0438EL 2011 - BLANCA 38W 4000K mod. RP - CRI80



Redattore Per. Ind. Alessio Coenda
Telefono
Fax
e-Mail studio@sdprogetti.net

Aula 10 / Rendering colori sfalsati

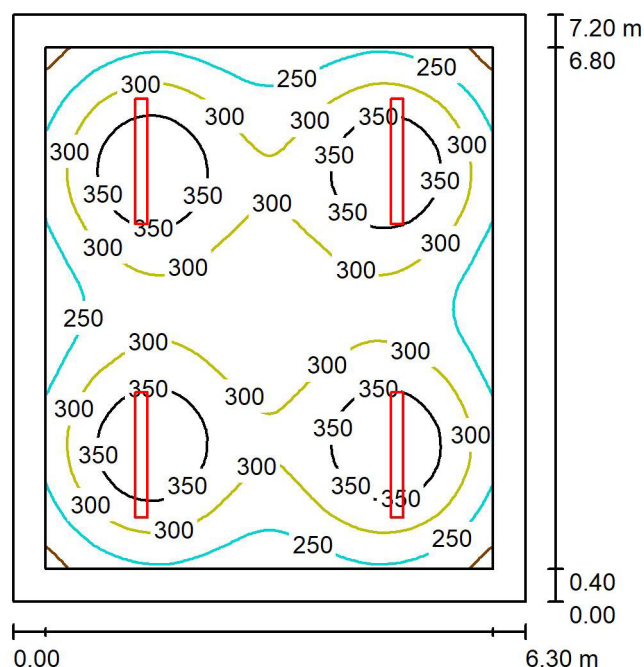


lx



Redattore Per. Ind. Alessio Coenda
 Telefono
 Fax
 e-Mail studio@sdprogetti.net

Aula 11 / Riepilogo



Altezza locale: 3.000 m, Altezza di montaggio: 3.000 m

Valori in Lux, Scala 1:93

Superficie	ρ [%]	E_m [lx]	E_{min} [lx]	E_{max} [lx]	E_{min} / E_m
Superficie utile	/	301	183	394	0.607
Pavimento	30	239	138	289	0.578
Soffitto	78	71	49	79	0.687
Pareti (4)	50	143	56	201	/

Superficie utile:

Altezza: 0.850 m
 Reticolo: 64 x 64 Punti
 Zona margine: 0.400 m

Distinta lampade

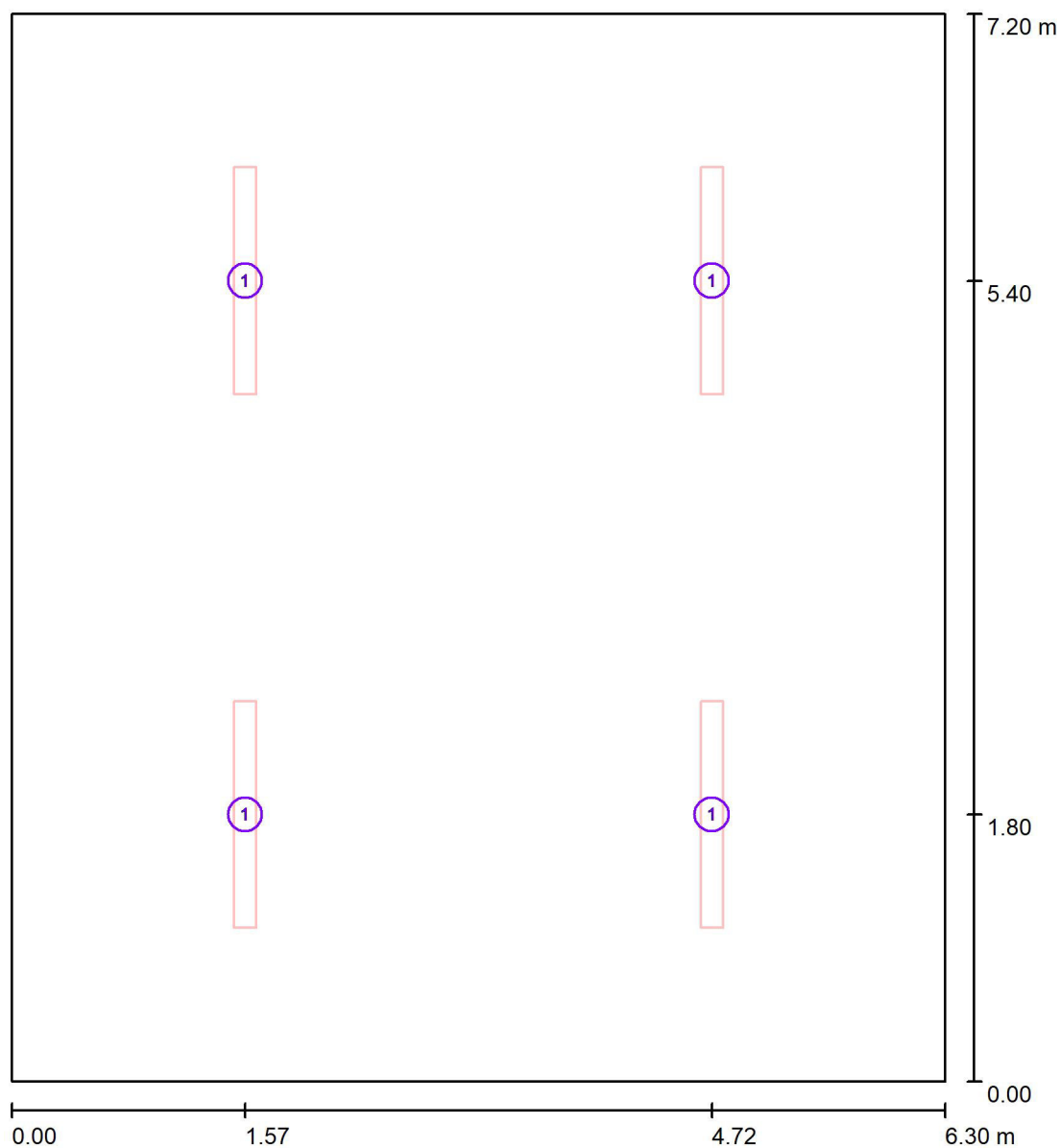
No.	Pezzo	Denominazione (Fattore di correzione)	Φ (Lampada) [lm]	Φ (Lampadine) [lm]	P [W]
1	4	TEC-MAR srl 2011RP0438EL 2011 - BLANCA 38W 4000K mod. RP - CRI80 (0.849)	5234	5234	38.0
Totale:			20936	20936	152.0

Potenza allacciata specifica: $3.35 \text{ W/m}^2 = 1.11 \text{ W/m}^2/100 \text{ lx}$ (Base: 45.36 m^2)



Redattore Per. Ind. Alessio Coenda
 Telefono
 Fax
 e-Mail studio@sdprogetti.net

Aula 11 / Lampade (planimetria)



Scala 1 : 49

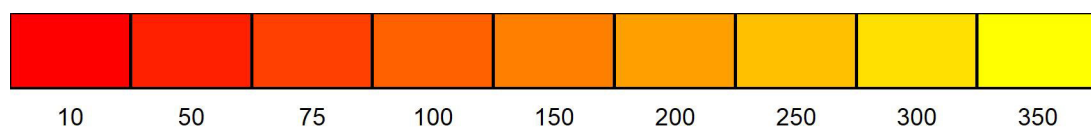
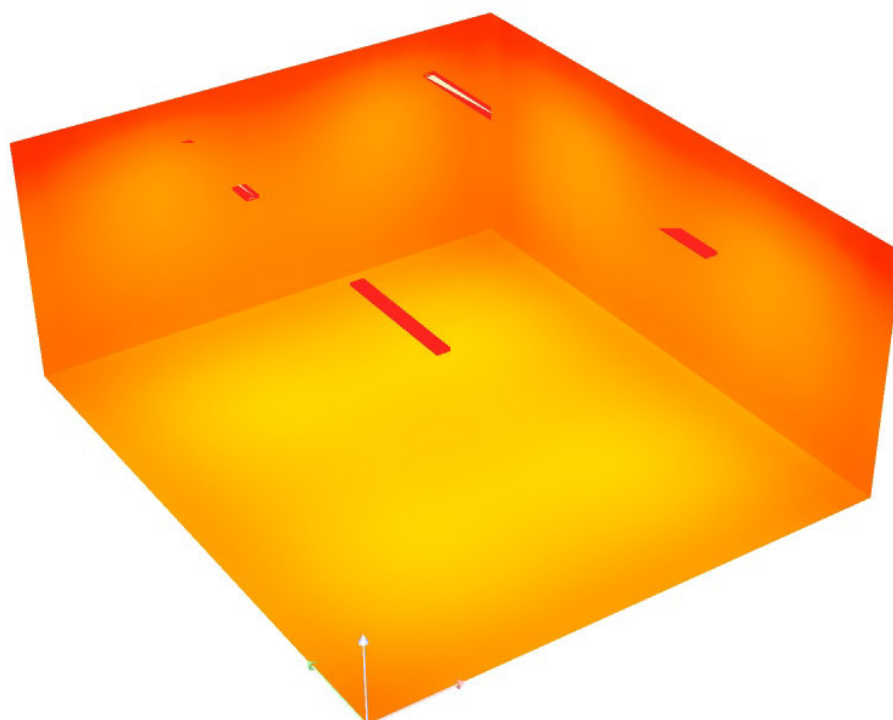
Distinta lampade

No.	Pezzo	Denominazione
1	4	TEC-MAR srl 2011RP0438EL 2011 - BLANCA 38W 4000K mod. RP - CRI80



Redattore Per. Ind. Alessio Coenda
Telefono
Fax
e-Mail studio@sdprogetti.net

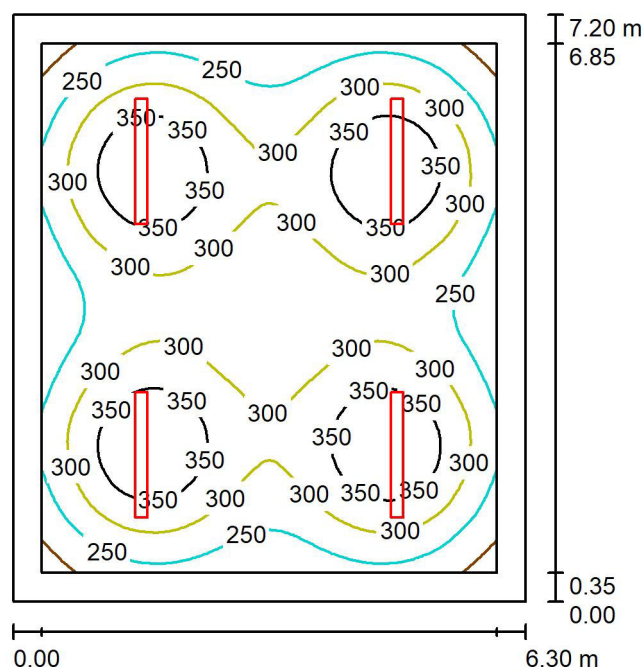
Aula 11 / Rendering colori sfalsati





Redattore Per. Ind. Alessio Coenda
 Telefono
 Fax
 e-Mail studio@sdprogetti.net

Aula 12 / Riepilogo



Altezza locale: 3.000 m, Altezza di montaggio: 3.000 m

Valori in Lux, Scala 1:93

Superficie	ρ [%]	E_m [lx]	E_{min} [lx]	E_{max} [lx]	E_{min} / E_m
Superficie utile	/	299	176	393	0.589
Pavimento	30	239	138	289	0.578
Soffitto	78	71	49	79	0.687
Pareti (4)	50	143	56	201	/

Superficie utile:

Altezza: 0.850 m
 Reticolo: 64 x 64 Punti
 Zona margine: 0.350 m

Distinta lampade

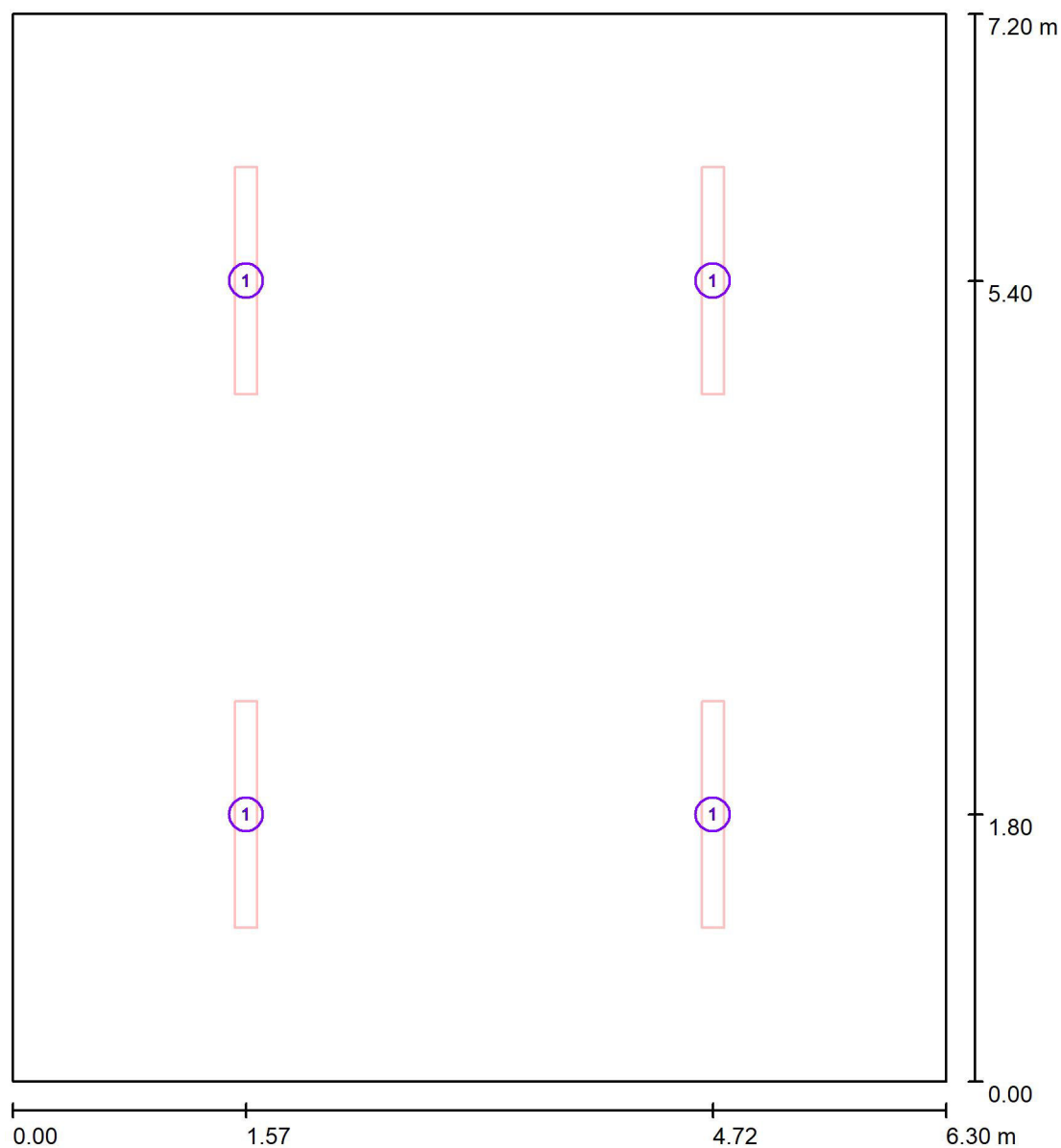
No.	Pezzo	Denominazione (Fattore di correzione)	Φ (Lampada) [lm]	Φ (Lampadine) [lm]	P [W]
1	4	TEC-MAR srl 2011RP0438EL 2011 - BLANCA 38W 4000K mod. RP - CRI80 (0.849)	5234	5234	38.0
Totale:			20936	20936	152.0

Potenza allacciata specifica: $3.35 \text{ W/m}^2 = 1.12 \text{ W/m}^2/100 \text{ lx}$ (Base: 45.36 m^2)



Redattore Per. Ind. Alessio Coenda
 Telefono
 Fax
 e-Mail studio@sdprogetti.net

Aula 12 / Lampade (planimetria)



Scala 1 : 49

Distinta lampade

No.	Pezzo	Denominazione
1	4	TEC-MAR srl 2011RP0438EL 2011 - BLANCA 38W 4000K mod. RP - CRI80



Redattore Per. Ind. Alessio Coenda
Telefono
Fax
e-Mail studio@sdprogetti.net

Aula 12 / Rendering colori sfalsati

